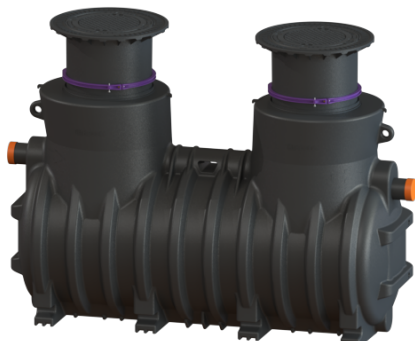


## Separa. tłuszczu EasyClean ground NS 10, Standard, 740-1175 mm, Klasa A/B



### Dane produktowe

Nr art.: 93010/120B  
GTIN: 4026092025796  
Grupa Rabatowa: 60

### Zalety

- Nasada teleskopowa ze szczelnymi zapachowo pokrywami o różnych klasach obciążenia
- Wodoszczelny, odporny na agresywne ścieki
- Tryb wymagający minimalnego nakładu konserwacji

### Opis

Separator do ścieków zawierających tłuszcze jest przystosowany do zabudowy w ziemi, a jego zbiornik nie zawiera metalowych elementów. Zbiornik wykonany z trwałego tworzywa sztucznego (PE) jest wyposażony w zintegrowany osadnik i ma zaokrąglone dno, które umożliwia szybkie i całkowite usuwanie zawartości. Dostęp podczas czyszczenia i konserwacji możliwy jest za pośrednictwem jednego lub kilku otworów rewizyjnych.

Ręczne usuwanie zawartości następuje przy otwartym zbiorniku urządzenia.

Gwarancja na tworzywo PE wynosi 20 lat.

Sposób zabudowy:

zabudowa w ziemi

### Wykonanie:

Rodzaj opróżniania:

ręczny z węzłem ssącym

Wariant opróżniania:

Basic

Urządzenie napełniające wg DIN 1988:

nie

Wielkość nominalna (NS):

10

Okienko wziernikowe:

nie

System „Schredder-Mix”:

nie

SonicControl:

nie

Nośność (DIN 19901):

E2

Wskazówka dotycząca głębokości zabudowy:

Zabudowa w ziemi na głębokości nieprzemarzającej 1200 mm

Stan w momencie dostawy:

gotowy do instalacji (części łączące do podłączenia w miejscu instalacji)

### Cechy ogólne:

Materiał:	PE
Norma:	EN 1825

### Wymiary:

maks. długość:	3 062 mm
Wymiary transportowe, długość:	2 910 mm
Wymiary transportowe, szerokość:	1 200 mm
Głębokość przykrycia ziemią T:	220 mm
GPZ:	700 - 1 800 mm

### Zbiornik:

Wielkość nominalna dopływu (DN):	150
Wielkość nominalna dopływu (DA):	160 mm
Wielkość nominalna odpływu (DN):	150
Wielkość nominalna odpływu (DA):	160 mm
Odstęp między dnem rury dopływowej a dnem zbiornika:	1 100 mm
Odstęp między dnem rury odpływowej a dnem zbiornika:	1 030 mm
Głębokość zabudowy:	740 - 1 175 mm
Odporność na wodę gruntową od dolnej krawędzi dna:	1 320 mm
Szerokość w świetle wjazdu (LW):	600 mm
System studzienek:	Cysterna
Przyłącze króćca dopływowego/odpływowego:	Rury PE-HD wg DIN 19537, rury PVC-KG wg DIN 19534, PP lub AS
Możliwość regulacji wysokości:	Nasada teleskopowa, możliwość pochylenia o 5 stopni

### Cechy pokrywy:

Rodzaj pokrywy:	Pokrywa
Materiał pokrywy:	Żeliwo szare
Kolor pokrywy:	czarny
Klasa obciążenia:	B 125 (EN 124)
Wysokość:	95 mm
Szczelność:	wodoszczelny i odporny na przenikanie zapachów
Blokada:	niezaryglowany

### Zawartość ścieków:

Zawartość separatora:	1 600 l
Całkowita pojemność:	2 600 l
Zawartość osadnika:	1 000 l
Tłuszcz odseparowany:	400 l

**Sterowanie:**

Urządzenie sterownicze:	nie
-------------------------	-----