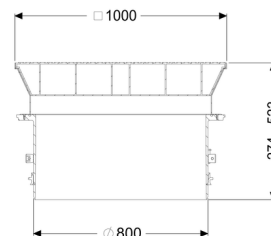
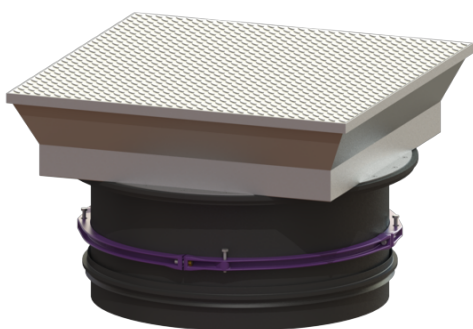


Nasada z kwadratową pokrywą LW 800, Klasa D



Dane produktowe

Nr art.: 8740180
GTIN: 4026092070468
Grupa Rabatowa: 60

Opis

Nasada do bezstopniowego ustawienia wysokości i poziomu do studzienki LW 1000, składająca się z przejezdnej pokrywy do wbetonowania na poziomie gruntu, z wewnętrznymi przegubami, dookólną uszczelką odporną na mróz i wpływy atmosferyczne, sprężyną gazową wspierającą otwieranie i samoczynnym urządzeniem zamykającym. Betonowy pierścień należy wykonać na budowie. Pasująca do stożka z dostępem 800 mm.

Cechy ogólne:

Materiał: Tworzywo sztuczne, Stal nierdzewna
Kolor: czarny

Wymiary:

Szerokość w świetle (LW): 800
Zakres regulacji: 274 - 523 mm

Cechy pokrywy:

Klasa obciążenia: D 400 (EN 124)
Powierzchnia: Stal nierdzewna
Blokada: przykręcony

