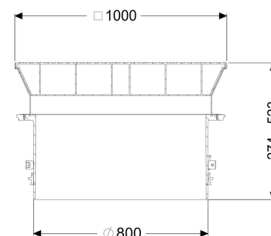
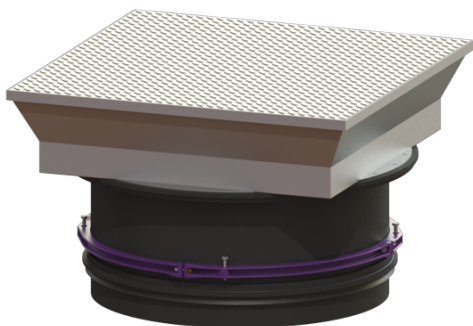


Nasada z pokrywą LW 800, Klasa B



Dane produktowe

Nr art.: 8740179
GTIN: 4026092070451
Grupa Rabatowa: 60

Opis

Nasada do bezstopniowego ustawienia wysokości i poziomu do studzienki LW 1000, składająca się z pokrywy do wbetonowania na poziomie gruntu, z wewnętrznymi przegubami, dookólną uszczelką odporną na mróz i wpływy atmosferyczne, sprężyną gazową wspierającą otwieranie i samoczynnym urządzeniem zamykającym. Pasująca do stożka z dostępem 800 mm.

Cechy ogólne:

Materiał: Tworzywo sztuczne, Stal nierdzewna
Kolor: czarny

Wymiary:

Szerokość w świetle (LW): 800
Zakres regulacji: 274 - 523 mm

Cechy pokrywy:

Klasa obciążenia: B 125 (EN 124)
Powierzchnia: Stal nierdzewna
Blokada: przykręcony

