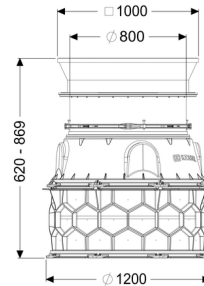
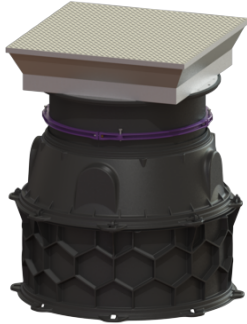


Moduł studzienki LW 1000 do zabudowy w ziemi Dostęp LW 800, 620-869 mm, Klasa D



Dane produktowe

Nr art.: 8740158
GTIN: 4026092070246
Grupa Rabatowa: 60

Zalety

- Modułowy system z prostymi segmentami łączącymi i elementami pośrednimi o wysokości 250 i 500 mm
- Innowacyjna struktura plastra miodu
- Zabudowa w wodzie gruntowej do 3000 mm
- Nasada teleskopowa w LW 600 i LW 800 dostępna jest w klasach od K 3 do D
- Idealnie przystosowana do wiercenia otworów o średnicy nominalnej do DN 150
- zabezpieczony przed wyporem

Opis

Moduł studzienki do ustawienia mokrego lub suchego jest wyposażony w zainstalowane stopnie złączowe wg DIN EN 13101 i BGR 177, wszystkie potrzebne uszczelki i kliny łączące oraz stożek z nasadą teleskopową. Elementy pośrednie wykonane z trwałego tworzywa sztucznego (PE) posiadają uniwersalne możliwości podłączenia.

Modułowy system konstrukcyjny elementów KESSEL pozwala na elastyczne łączenie z elementami pośrednimi, stożkiem, nasadą i pokrywą.

Sposób zabudowy:

zabudowa w ziemi

Stan w momencie dostawy:

w częściach do montażu w miejscu instalacji (stopnie złączowe są zamontowane fabrycznie)

Cechy ogólne:

Kolor:

czarny

Norma:

EN 13598-2

Aprobata: Z-42.1-527

Wymiary:

Długość: 1 200 mm
Szerokość: 1 200 mm

Zbiornik:

maks. otwór na dopływ (DN): 150 mm
Głębokość zabudowy: 620 - 869 mm
Odporność na wodę gruntową od dolnej krawędzi dna: 3 000 mm
Szerokość w świetle zbiornika urządzenia (LW): 1 000 mm
Szerokość w świetle włazu (LW): 800 mm

Możliwość regulacji wysokości: Nasada teleskopowa

Cechy pokrywy:

Rodzaj pokrywy: Pokrywa kwadratowa
Materiał pokrywy: Stal nierdzewna
Klasa obciążenia: D 400 (EN 124)
Długość: 1 096 mm
Szerokość: 1 005 mm
Wysokość: 245 mm
Szczelność: wodoszczelny
Powierzchnia: przeciwpoślizgowy
Blokada: zaryglowany