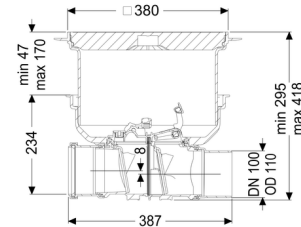


## Zawór przeciwwzalewowy Staufix DN 100, Płyta podłogowa, do wklejenia płytek, Typ 2 R



### Dane produktowe

Nr art.: 730100.10XR  
 GTIN: 4026092076392  
 Grupa Rabatowa: 10

### Zalety

- Opcjonalna kłapa do ochrony przed gryzoniami dla dodatkowego bezpieczeństwa
- Elastyczna zabudowa, dostępne różne pokrywy przy zabudowie w płycie podłogowej
- Alternatywnie dostępny również jako zestaw modułowy

### Opis

Zawór przeciwwzalewowy do ścieków bez fekalii jest wyposażony w dwie kłapy mechaniczne, które samoczynnie zamykają się podczas przepływu zwrotnego. Jedna kłapa zwrotna służy jednocześnie jako ręczne zamykanie awaryjne.

Modułowy system elementów KESSEL pozwala na bezproblemowe przebrojenie istniejących urządzeń w zawór przeciwwzalewowy StaufixControl.

Rodzaj ścieków:	Ścieki bez fekalii
Sposób zabudowy:	zabudowa w płycie podłogowej

### Wykonanie:

Kłapa ze stali nierdzewnej jako ochrona przed gryzoniami:	tak
Rodzaj uszczelnienia:	Uszczelnienie zespolone
Zamknięcie awaryjne:	tak
Stan w momencie dostawy:	gotowy do instalacji (części łączące do podłączenia w miejscu instalacji)
Ochrona przeciwwzalewowa:	Typ 2
Liczba mechanicznych kłap zwrotnych:	2

**Cechy ogólne:**

Wielkość nominalna (DN):	100
Średnica zewnętrzna (DA):	110
Kolor:	czarny
Norma:	EN 13564

**Wymiary:**

Długość:	444 mm
Szerokość:	444 mm
Wybranie, długość:	750 mm
Wybranie, szerokość:	750 mm

**Zbiornik:**

Głębokość zabudowy:	287 - 410 mm
Odporność na wodę gruntową od dolnej krawędzi dna:	3.000 mm
Możliwość regulacji wysokości:	Nasada teleskopowa

**Cechy pokrywy:**

Rodzaj pokrywy:	Pokrywa do wklejenia płytek
Materiał pokrywy:	Tworzywo sztuczne
maks. grubość podłogi :	16 mm
Klasa obciążenia:	K 3 (EN 1253-1)
Długość:	366 mm
Szerokość:	366 mm
Szczelność:	wodoszczelny
Blokada:	Lock & Lift
Spadek:	8 mm