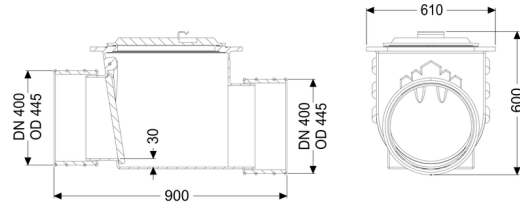
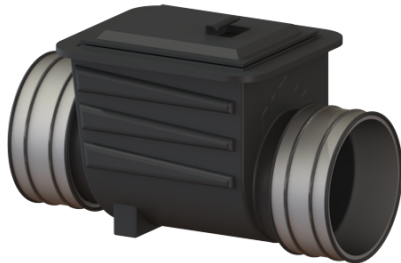


## Zawór przeciwwzalewowy Multitube DN 400, 1 kłapa zwrotna



### Dane produktowe

Nr art.: 71400  
 GTIN: 4026092011621  
 Grupa Rabatowa: 10

### Zalety

- Dopływ i odpływ z opaską zaciskową
- Dopuszczalne średnice zewnętrzne: co najmniej średnica nominalna + 20 mm
- Łatwa konserwacja i czyszczenie

### Opis

Zawór przeciwwzalewowy do wody deszczowej jest wyposażony w kłapę, która samoczynnie zamyka się podczas przepływu zwrotnego.

Rodzaj ścieków:	Ścieki bez fekaliiów
Sposób zabudowy:	zabudowa w ziemi
Stan w momencie dostawy:	gotowy do instalacji
Liczba mechanicznych kłap zwrotnych:	1

### Cechy ogólne:

Wielkość nominalna (DN):	400
Średnica zewnętrzna (DA):	410
Wskazówka dotycząca wielkości nominalnej:	dopuszczalne średnice zewnętrzne zacisków rurowych
Kolor:	czarny

### Wymiary:

Długość:	900 mm
Szerokość:	610 mm
Wysokość:	600 mm
Spadek:	30 mm

Blokada pokrywy:

przykręcony