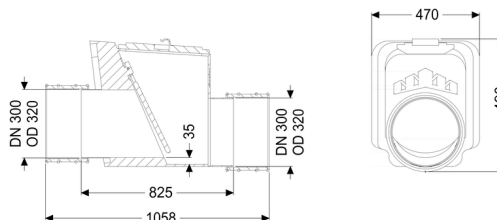
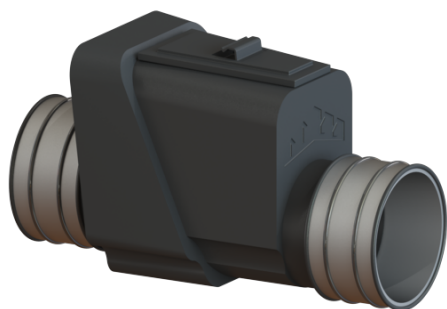


Zawór przeciwwzalewowy Multitube DN 300, 1 kłapa zwrotna



Dane produktowe

Nr art.: 71300
 GTIN: 4026092011614
 Grupa Rabatowa: 10

Zalety

- Dopływ i odpływ z opaską zaciskową
- Dopuszczalne średnice zewnętrzne: co najmniej średnica nominalna + 20 mm
- Łatwa konserwacja i czyszczenie

Opis

Zawór przeciwwzalewowy do wody deszczowej jest wyposażony w kłapę, która samoczynnie zamyka się podczas przepływu zwrotnego.

Rodzaj ścieków:	Ścieki bez fekaliiów
Sposób zabudowy:	zabudowa w ziemi
Stan w momencie dostawy:	gotowy do instalacji
Liczba mechanicznych kłap zwrotnych:	1

Cechy ogólne:

Wielkość nominalna (DN):	300
Średnica zewnętrzna (DA):	320
Wskazówka dotycząca wielkości nominalnej:	dopuszczalne średnice zewnętrzne zacisków rurowych
Kolor:	czarny

Wymiary:

Długość:	825 mm
Szerokość:	470 mm
Wysokość:	490 mm
Spadek:	35 mm

Blokada pokrywy:

przykręcony