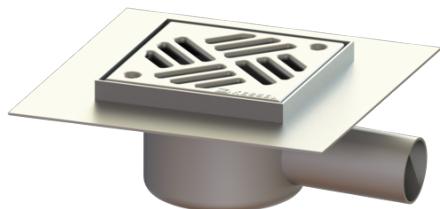


Wpust remontowy Ferrofix Kołnierz do uszczelnień płynnymi masami uszczelniającymi lub folią, DN 50, boczny, Kratka szczelinowa



Dane produktowe

Nr art.: 59335
GTIN: 4026092103043
Grupa Rabatowa: 70

Zalety

- Z wyjątkowo higienicznej stali nierdzewnej odpornej na wysokie obciążenia mechaniczne
- Idealny dla przemysłu spożywczego
- Kuchnie przemysłowe i baseny
- Z syfonem

Opis

Wpust remontowy Ferrofix ze stali nierdzewnej jest wyposażony w boczny odpływ DN 50 oraz wyjmowany syfon.

Wykonanie:

| | |
|------------------------------|--|
| System: | 125 |
| Syfon: | łącznie z |
| Uszczelnienie na nasadzie: | Kołnierz do uszczelnień klejonych (odpowiedni do barier przeciwwilgociowych) |
| Wysokość zamknięcia wodnego: | 50 mm |

Cechy ogólne:

| | |
|---------------------------|----|
| Wielkość nominalna (DN): | 50 |
| Średnica zewnętrzna (DA): | 50 |

Wymiary:

| | |
|--------------------------|--------|
| Długość: | 273 mm |
| Szerokość: | 248 mm |
| Wysokość: | 100 mm |
| maks. wysokość zabudowy: | 100 mm |

Zbiornik:

Liczba odpływów: 1 ST

Zbiornik / korpus podstawowy:

Materiał korpusu wpustu: Stal nierdzewna 14301
Wariant króćca: boczny

Cechy pokrywy:

Rodzaj pokrywy: Kratka szczelinowa
Materiał pokrywy: Stal nierdzewna V2A
Klasa obciążenia: K 3 (EN 1253-1)
Długość: 138 mm
Szerokość: 138 mm
Blokada: przykręcony

Kratka:

Długość ramy: 148 mm
Szerokość ramy: 148 mm

Materiał nasady: Stal nierdzewna 14301
Przepustowość (l/s) z napiętrzeniem 20 mm: 0,8 l/s