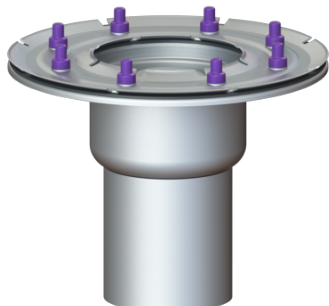


Korpus Ferrofix Sys 125, DN 100, Odpływ pionowy, Docisk. kołn. uszczel.



Dane produktowe

Nr art.: 54230
GTIN: 4026092053683
Grupa Rabatowa: 70

Zalety

- Z wyjątkowo higienicznej stali nierdzewnej odpornej na wysokie obciążenia mechaniczne
- Możliwość dowolnego łączenia z nasadami

Opis

Korpus Ferrofix ze stali nierdzewnej służy w połączeniu z nasadą w systemie 125 do odwodnienia punktowego i jest wyposażony w wyjmowany syfon i pokrywę ochronną na czas fazy budowlanej.

Dociskowy kołnierz uszczelniający z bolcami i śrubami ze stali nierdzewnej służy do dociskania lub zgrzewania taśm bitumicznych i polimerowo-bitumicznych oraz taśm uszczelniających z tworzywa sztucznego i elastomerów. Do uszczelnień wodoszczelnych mogą być stosowane tylko sprawdzone przez producenta membrany hydroizolacyjne. Króciec odpływowy jest przystosowany do podłączenia do rur SML.

Wykonanie:

| | |
|------------------------------|--|
| System: | 125 |
| Syfon: | łącznie z |
| Uszczelnienie na korpusie: | Dociskowy kołnierz uszczelniający (odpowiedni do tworzenia uszczelnień wodoszczelnych) |
| Wysokość zamknięcia wodnego: | 50 mm |

Cechy ogólne:

| | |
|---------------------------|-----------|
| Wielkość nominalna (DN): | 100 |
| Średnica zewnętrzna (DA): | 110 |
| Norma: | EN 1253-1 |

Wymiary:

Długość: 273 mm
Szerokość: 273 mm
Wysokość: 201 mm

Zbiornik:

Liczba odpływów: 1 ST

Zbiornik / korpus podstawowy:

Materiał korpusu wpustu: Stal nierdzewna 14301
Wariant króćca: pionowy