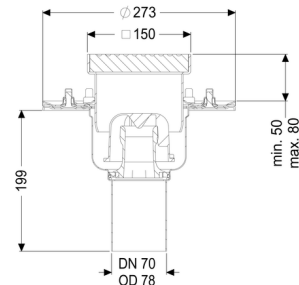
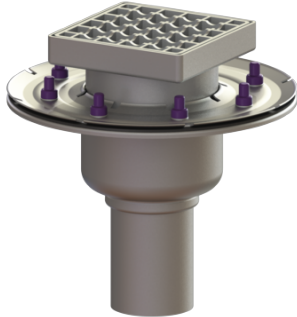


## Wpust podłogowy Ferrofix z dociskowym kołnierzem uszczelniającym DN 70, pionowy, Kratka, Stal nierdzewna



### Dane produktowe

Nr art.: 54210.20  
GTIN: 4026092056509  
Grupa Rabatowa: 70

### Zalety

- Z wyjątkowo higienicznej stali nierdzewnej odpornej na wysokie obciążenia mechaniczne

### Opis

Wpust podłogowy/stropowy Ferrofix ze stali nierdzewnej służy do odwodnienia punktowego i jest wyposażony w dociskowy kołnierz uszczelniający oraz wymiowy syfon ze stali nierdzewnej, uszczelkę wargową i pokrywę ochronną na czas fazy budowlanej.

Dociskowy kołnierz uszczelniający z bolcami i śrubami ze stali nierdzewnej służy do dociskania lub zgrzewania taśm bitumicznych i polimerowo-bitumicznych oraz taśm uszczelniających z tworzywa sztucznego i elastomerów. Do uszczelnień wodoszczelnych mogą być stosowane tylko sprawdzone przez producenta membrany hydroizolacyjne. Króciec odpływowy jest przystosowany do podłączenia do rur SML. Z możliwością przyłączenia do systemu wyrównania potencjałów.

### Wykonanie:

|                              |  |
|------------------------------|--|
| System:                      | 125  |
| Syfon:                       | łącznie z  |
| Uszczelnienie na nasadzie:   | Krawędź przyłączeniowa   |
| Uszczelnienie na korpusie:   | Dociskowy kołnierz uszczelniający (odpowiedni do tworzenia uszczelnień wodoszczelnych) |
| Wysokość zamknięcia wodnego: | 50 mm  |

**Cechy ogólne:**

|                           |           |
|---------------------------|-----------|
| Wielkość nominalna (DN):  | 70        |
| Średnica zewnętrzna (DA): | 78        |
| Norma:                    | EN 1253-1 |

**Wymiary:**

|            |        |
|------------|--------|
| Długość:   | 273 mm |
| Szerokość: | 273 mm |

**Zbiornik:**

|                  |      |
|------------------|------|
| Liczba odpływów: | 1 ST |
|------------------|------|

**Zbiornik / korpus podstawowy:**

|                                |                         |
|--------------------------------|-------------------------|
| Materiał korpusu wpustu:       | Stal nierdzewna 14301   |
| Wariant króćca:                | pionowy                 |
| Możliwość regulacji wysokości: | Nasada teleskopowa      |
| Nasada:                        | z regulowaną wysokością |

**Cechy pokrywy:**

|                   |                       |
|-------------------|-----------------------|
| Rodzaj pokrywy:   | Ruszt kratowy         |
| Materiał pokrywy: | Stal nierdzewna 14301 |
| Klasa obciążenia: | L 15 (EN 1253-1)      |
| Długość:          | 138 mm                |
| Szerokość:        | 138 mm                |
| Powierzchnia:     | Zaprawiony            |
| Blokada:          | niezaryglowany        |

**Kratka:**

|                  |                       |
|------------------|-----------------------|
| Długość ramy:    | 150 mm                |
| Szerokość ramy:  | 150 mm                |
| Kształt nasady:  | Kwadratowa            |
| Materiał nasady: | Stal nierdzewna 14301 |