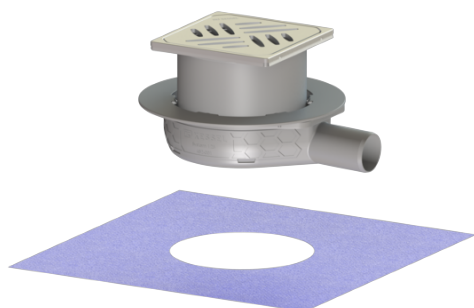


Wpust podłogowy „Der Ultraflache 54” DN 40, DMU, Kratka design Kessel



Dane produktowe

Nr art.: 44740.62
GTIN: 4026092080801
Grupa Rabatowa: 10

Zalety

- z wymiowanym syfonem w nasadzie
- Niewielka głębokość zabudowy
- Naukowo potwierdzona izolacja akustyczna

Opis

Wpust podłogowy „Der Ultraflache 54” jest przystosowany do odwodnienia podłogowego wewnątrz pomieszczeń. Wpust wykonany z tworzywa sztucznego jest wyposażony w wymiowany syfon w nasadzie.

Wykonanie:

System:	125
Syfon:	łącznie z
Rodzaj uszczelnienia:	Uszczelnienie zespolone
Otwory do wody przesiąkającej :	opcjonalny
Uszczelnienie na korpusie:	załączona mata uszczelniająca do przyklejenia (zmu) wg DIN 18534
Klasa wodoszczelności wg DIN 18534-1:	W2-I
Wysokość zamknięcia wodnego:	22 mm

Cechy ogólne:

Wielkość nominalna (DN):	40
Średnica zewnętrzna (DA):	40

Wymiary:

Długość:	246 mm
Szerokość:	200 mm
Wysokość:	54 mm

Zbiornik:

Liczba odpływów: 1 ST

Zbiornik / korpus podstawowy:

Materiał korpusu wpustu: ABS

Możliwość regulacji wysokości: Nasada teleskopowa
Możliwość regulacji wysokości: 63 - 116 mm

Cechy pokrywy:

Rodzaj pokrywy: Kratka design
Kratka Design: Kessel
Materiał pokrywy: Stal nierdzewna V2A
Kolor pokrywy: srebrny
Klasa obciążenia: L 15 (EN 1253-1)
Długość: 120 mm
Szerokość: 120 mm
Wysokość: 16 mm
Powierzchnia: Szlifowany
Blokada: niezaryglowany

Kratka:

Długość ramy: 132 mm
Szerokość ramy: 132 mm
Materiał ramy: Stal nierdzewna V2A

Kształt nasady: Kwadratowa
Materiał nasady: ABS