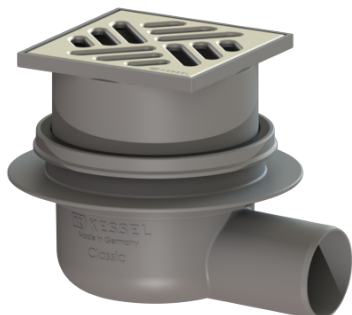


Wpust tarasowy DN 50, boczny, Ruszt szczelinowy ze stali nierdzewnej, K 3



Dane produktowe

Nr art.: 40151.20
GTIN: 4026092029299
Grupa Rabatowa: 10

Opis

Wpust tarasowy wykonany z ABS jest wyposażony w odpływ zabezpieczony przed mrozem i uszczelkę wargową.

Cechy ogólne:

Wielkość nominalna (DN): 50

Wymiary:

Długość: 185 mm
Wysokość: 90 mm
Wybranie, długość: 220 mm
Wybranie, szerokość: 180 mm

Zbiornik:

Liczba odpływów: 1 ST

Zbiornik / korpus podstawowy:

Materiał korpusu wpustu: ABS
Wariant króćca: boczny

Możliwość regulacji wysokości: Nasada teleskopowa
Możliwość regulacji wysokości: 10 - 60 mm

Cechy pokrywy:

Rodzaj pokrywy:	Kratka szczelinowa
Materiał pokrywy:	Stal nierdzewna V2A
Kolor pokrywy:	srebrny
Klasa obciążenia:	K 3 (EN 1253-1)
Długość:	100 mm
Szerokość:	100 mm
Powierzchnia:	Stal nierdzewna powierzchnia polerowana

Kratka:

Długość ramy:	107 mm
Szerokość ramy:	107 mm
Materiał ramy:	ABS
Kształt nasady:	Kwadratowa
Materiał nasady:	ABS
Przepustowość (l/s) z nadpiętrzeniem 20 mm:	0,9 l/s