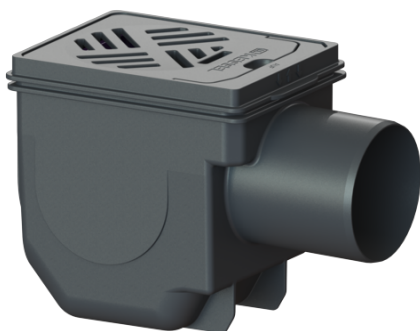


## Wpust piwniczny DN 100, Kratka czarna, 150 x 190 mm



### Dane produktowe

Nr art.: 33101  
GTIN: 4026092007860  
Grupa Rabatowa: 10

### Zalety

- Zintegrowany syfon
- Z osadnikiem

### Opis

Wykonany z tworzywa sztucznego wpust piwniczny do zabudowy w płycie podłogowej jest wyposażony w syfon i osadnik. Nasada z kratką szczelinową posiada teleskopową regulację wysokości.

### Wykonanie:

Syfon:	łącznie z
Wysokość zamknięcia wodnego:	50 mm

### Cechy ogólne:

Wielkość nominalna (DN):	100
Średnica zewnętrzna (DA):	110
Norma:	EN 1253-1

### Wymiary:

Długość:	285 mm
Szerokość:	170 mm
Wybranie, długość:	320 mm
Wybranie, szerokość:	190 mm

### Zbiornik:

Głębokość zabudowy:	210 - 240 mm
---------------------	--------------

### Zbiornik / korpus podstawowy:

Materiał korpusu wpustu:	PP
Wariant króćca:	boczny
Możliwość regulacji wysokości:	Nasada teleskopowa
Możliwość regulacji wysokości:	25 - 55 mm

#### Cechy pokrywy:

Rodzaj pokrywy:	Kratka szczelinowa
Materiał pokrywy:	Tworzywo sztuczne
Kolor pokrywy:	czarny
Klasa obciążenia:	K 3 (EN 1253-1)
Długość:	150 mm
Szerokość:	190 mm
Osadnik:	tak
Blokada:	włożony

#### Kratka:

Długość ramy:	200 mm
Szerokość ramy:	159 mm
Materiał ramy:	Tworzywo sztuczne
Materiał nasady:	Tworzywo sztuczne
Przepustowość (l/s) z nadpiętrzeniem 20 mm:	1,8 l/s