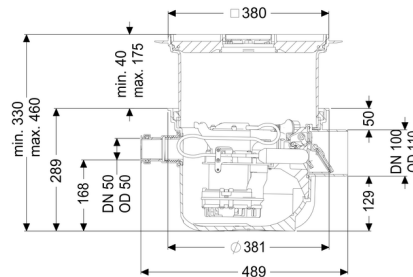
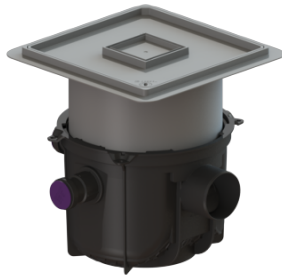


Urządzenie przeciwzalewowe Pumpfix S DN 100, z pokrywą do wklejenia płytek



Dane produktowe

Nr art.: 280451X
GTIN: 4026092085523
Grupa Rabatowa: 10

Zalety

- Niezawodne odwadnianie w kierunku odwrotnym do kierunku przepływu zwrotnego
- Pompa do pracy ciągłej z wirnikiem z wolnym przelotem dla najwyższego bezpieczeństwa pracy
- Urządzenie jest przystosowane do zabudowy w betonie wodoszczelnym

Opis

Urządzenie przeciwzalewowe do ścieków bez fekalii jest wyposażone w pompę i dwa mechaniczne zawory przeciwzalewowe, które samoczynnie zamykają się podczas przepływu zwrotnego.

W normalnym stanie woda odprowadzana jest przez naturalny spadek do kanału. Odprowadzanie ścieków do kanału w trakcie fazy przepływu zwrotnego odbywa się przez zintegrowaną pompę w kierunku odwrotnym do kierunku przepływu zwrotnego.

- z nasadą teleskopową do bezstopniowej regulacji wysokości i poziomu oraz z wbudowanym wpustem podłogowym
- urządzenie nadaje się do zabudowy w betonie wodoszczelnym, odporność na wodę gruntową – 3 m
- ochrona przeciwzalewowa wg EN 13564 typ 5
- w zestawie króćce DN 50 do dopływu i rury osłonowej na przewody elektryczne
- pompa do pracy ciągłej z wirnikiem z wolnym przelotem – najwyższe bezpieczeństwo użytkownika
- z przełącznikiem pływakowym do monitorowania poziomu

Rodzaj ścieków:

Ścieki bez fekalii

Wykonanie:

| | |
|--|---|
| Rodzaj uszczelnienia: | Uszczelnienie zespolone |
| Wskazówka dotycząca głębokości zabudowy: | Urządzenie jest przystosowane do zabudowy w betonie wodoszczelnym |
| Stan w momencie dostawy: | gotowy do przyłączenia |
| Ochrona przeciwzalewowa: | Typ 5 |
| Liczba mechanicznych kłap zwrotnych: | 2 |

Cechy ogólne:

| | |
|---------------------------|---------------------|
| Wielkość nominalna (DN): | 100 |
| Średnica zewnętrzna (DA): | 110 |
| Norma: | EN 13564, EN 1253-1 |

Wymiary:

| | |
|----------------------|--------|
| Długość: | 485 mm |
| Szerokość: | 380 mm |
| Wybranie, długość: | 600 mm |
| Wybranie, szerokość: | 600 mm |

Zbiornik:

| | |
|--|--------------|
| Wielkość nominalna dopływu (DN): | 50 |
| Przyłącze przejścia kablowego (DN): | 50 |
| Głębokość zabudowy: | 330 - 460 mm |
| Odporność na wodę gruntową od dolnej krawędzi dna: | 3000 mm |

Cechy pokrywy:

| | |
|-------------------------|-----------------------------|
| Rodzaj pokrywy: | Pokrywa do wklejenia płytek |
| Materiał pokrywy: | Tworzywo sztuczne |
| Kolor pokrywy: | Do wyboru |
| Funkcja wpustu: | tak |
| maks. grubość podłogi : | 16 mm |
| Klasa obciążenia: | K 3 (EN 1253-1) |
| Długość: | 366 mm |
| Szerokość: | 366 mm |
| Blokada: | Lock & Lift |

Kratka:

| | |
|--|------------|
| Długość ramy: | 380 mm |
| Szerokość ramy: | 380 mm |
| Kształt nasady: | Kwadratowa |
| Przepustowość (l/s) z napiętrzeniem 20 mm: | 1,6 l/s |

Przenośnik:

| | |
|--|---|
| Pompa: | GTF 500 |
| Liczba pomp: | 1 |
| maks. wydajność tłoczenia: | 10 m ³ /h |
| maks. wysokość podnoszenia: | 8 m |
| Napięcie robocze: | 230 V |
| Częstotliwość znamionowa: | 50 Hz |
| Tryb roboczy: | S1 |
| Pobór mocy P1: | 600 kW |
| Pobór mocy P2: | 360 kW |
| Prędkość obrotowa: | 2 800 U/min |
| wymagane zabezpieczenie (zabezpieczenie linii): | C 16 A |
| maks. temperatura tłoczonego medium (przy pracy stałej): | 40 °C |
| Typ przyłącza: | Wtyczka ze stykiem ochronnym, 2-biegunowa |
| Ciężar: | 6 kg |
| Typ wirnika: | Wolny przelot |
| Długość przewodu sieciowego pompy: | 5 m |
| Prąd znamionowy: | 2,7 A |
| Stopień ochrony pompy: | IP 68 |
| Klasa ochrony: | I |
| Typ przewodu przyłączeniowego pompy: | H07RN-F 3G 1,0 mm ² |
| Nadzór temperatury: | zintegrowany |
| Współczynnik mocy Cos phi: | 0,91 |
| Klasa izolacji: | F |