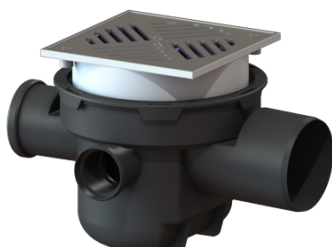


## Wpust piwniczny Uniwersale DN 100, Kratka ze stali nierdzewnej, Ochrona przeciwwzalewowa



### Dane produktowe

Nr art.: 27621  
GTIN: 4026092007839  
Grupa Rabatowa: 10

### Zalety

- Elastyczna zabudowa: nasada teleskopowa obracana
- pochylana
- z regulowaną wysokością
- seryjnym dopływom
- Zintegrowana ochrona przeciwwzalewowa
- Elastyczne planowanie dzięki trzem stałym

### Opis

Wpust piwniczny z trzema seryjnymi dopływami (2x DN 50 / 1x DN 70) do ścieków bez fekalii jest wyposażony w dwie mechaniczne kłapy, które samoczynnie zamykają się w przypadku przepływu zwrotnego. Jedna kłapa służy jednocześnie jako ręczne zamknięcie awaryjne.

Rodzaj ścieków:

Ścieki bez fekalii

Sposób zabudowy:

zabudowa w płycie podłogowej

### Wykonanie:

Syfon:

łącznie z

Zamknięcie awaryjne:

tak

Stan w momencie dostawy:

gotowy do instalacji

Ochrona przeciwwzalewowa:

Typ 5

Liczba mechanicznych kłap zwrotnych:

2

### Cechy ogólne:

Wielkość nominalna (DN):

100

Średnica zewnętrzna (DA):

110

Kolor:

czarny

Norma:

EN 1253, EN 13564

**Wymiary:**

Długość:	380 mm
Szerokość:	300 mm
Wybranie, długość:	400 mm
Wybranie, szerokość:	320 mm

**Zbiornik:**

Głębokość zabudowy:	216 - 266 mm
---------------------	--------------

**Zbiornik / korpus podstawowy:**

Wariant króćca:	boczny
Możliwość regulacji wysokości:	Nasada teleskopowa

**Cechy pokrywy:**

Rodzaj pokrywy:	Kratka szczelinowa
Materiał pokrywy:	Stal nierdzewna V2A
Kolor pokrywy:	srebrny
Klasa obciążenia:	K 3 (EN 1253-1)
Osadnik:	tak

**Kratka:**

Wymiary rusztu, szerokość:	187 mm
Wymiary rusztu, wysokość:	4 mm
Wymiary rusztu, długość:	187 mm