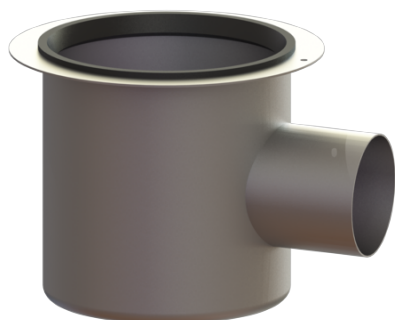


## Korpus Ferrofix Sys 200, Odpływ boczny, Syfon ze stali nierdzewnej



### Dane produktowe

Nr art.: 142026  
GTIN: 4026092006672  
Grupa Rabatowa: 70

### Zalety

- Z wyjątkowo higienicznej stali nierdzewnej odpornej na wysokie obciążenia mechaniczne
- Możliwość dowolnego łączenia z nasadami

### Opis

Korpus Ferrofix ze stali nierdzewnej służy w połączeniu z nasadą w systemie 200 do odwodnienia punktowego i jest wyposażony w wyjmowany syfon, uszczelkę wargową i pokrywę ochronną na czas fazy budowlanej.

Króciec odpływowy jest przystosowany do podłączenia do rur SML.

### Wykonanie:

System:	200
Syfon:	łącznie z
Uszczelnienie na korpusie:	Krawędź przyłączeniowa
Wysokość zamknięcia wodnego:	70 mm

### Cechy ogólne:

Wielkość nominalna (DN):	100
Średnica zewnętrzna (DA):	110
Norma:	EN 1253-1

### Wymiary:

Długość:	280 mm
Szerokość:	280 mm
Wysokość:	225 mm

### Zbiornik:

Liczba odpływów:

1 ST

**Zbiornik / korpus podstawowy:**

Materiał korpusu wpustu:

Stal nierdzewna V2A

Wariant króćca:

boczny