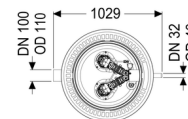
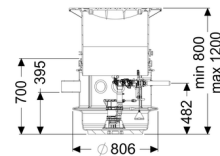
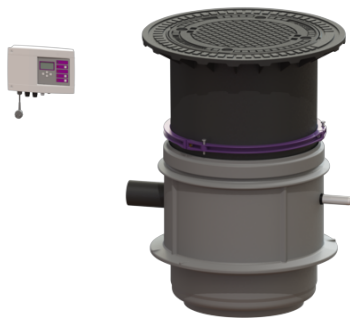


## Pompstation Aquapump Medium Duo, GTF 600, 800-1250 mm, B



### Artikel informatie

Artikel nr.: 824811B  
 GTIN: 4026092045152  
 Korting groep: 60

### Voordelen

- Uiterst betrouwbaar
- Kan flexibel worden ingebouwd
- Schachtsysteem LW 600 geschikt voor aardinbouw

### Beschrijving

Het pompstation voor fecaliënvrij afvalwater is uitgerust met een onderdompelbare pomp en een terugslagklep. Een schachtsysteem LW 600 van duurzaam bestendig kunststof (PE-LLD) met open pompbehuizing en universele aansluitmogelijkheden dient als verzamelreservoir. Geïntegreerde onderdelen kunnen eenvoudig met snelsluitingen worden verwijderd.

De installatie wordt desgewenst aangestuurd met een gebruiksvriendelijke besturingskast, die optioneel via een potentiaalvrij contact in het gebouwbeheersysteem kan worden geïntegreerd of optioneel via gsm, waarschuwingen en storingsmeldingen kan versturen.

Soort afvalwater: fecaliënvrij afvalwater  
 Inbouwsituatie: aardinbouw

### Uitvoering:

Soort installatie: Duo-installatie  
 Opstelling: Natte opstelling  
 Pompregeling: Besturingskast  
 Terugslagklep: geïntegreerd  
 Doorvoerdichting voor ontluuchtingsleiding (DN): 100 mm  
 doorvoerdichting voor mantelbuis (DN): 100 mm

Afleveringstoestand: Modulepakket voor bouwzijdige montage.

**Algemene karakteristieken:**

Kleur:	grijs
Norm:	EN 12050-2

**Afmetingen:**

Lengte:	806 mm
Breedte:	806 mm

**Reservoir:**

Aantal toevoeren:	1 ST
Nominale toevoer (DN):	100
Nominale toevoerdiameter (DA):	110 mm
Afstand onderkant toevoerbuis tot reservoirbodem:	400 mm
Afstand hart afvoer tot reservoirbodem:	482 mm
Afstand hart toevoerbuis tot aan reservoirbodem:	455 mm
Aansluiting mantelbuis (DN):	100 mm
Persleidingaansluiting:	horizontaal
Persleidingaansluiting (DN):	32 mm
Persleidingaansluiting (DA):	40 mm
Inbouwdiepte:	800 - 1.250 mm
Ontluchtingsaansluiting (DN):	100 mm
Grondwaterdichtheid vanaf bodem:	2.000 mm
Dagmaat reservoir (LW):	600 mm
Dagmaat toegang (LW):	600 mm
Schachtsysteem:	LW 600
In hoogte verstelbaar:	telescopisch opzetstuk

**Afdekkingskarakteristieken:**

Soort afdekking:	Afdekplaat rond
Afdekkingsmateriaal:	Gietijzer
Afdekking kleur:	zwart
Belastingsklasse:	B 125 (EN 124)
Lengte:	648 mm
Breedte:	648 mm
Hoogte:	103 mm
Vergrendeling:	onvergrendeld

**Loopband:**

Pomp:	GTF 600
Aantal pompen:	2
Opvoercapaciteit max.:	12 m <sup>3</sup> /h
Opvoerhoogte max.:	8 m
Bedrijfsspanning:	230 V
Netfrequentie:	50 Hz
Modus:	S1
Vermogen P1:	0,6 kW
Vermogen P2:	0,36 kW
Toerental:	2.800 U/min
Temperatuur te verpompen materiaal (permanent) max.:	40 °C
Aansluittype:	Gecodeerde stekker
Gewicht:	6 kg
Type schoepenwiel:	Open waaier
Lengte van pompkabel:	10 m
Nominale stroomsterkte:	2,7 A
Beschermingsklasse pomp:	IP 68 (3 m)
Beschermingsklasse:	I
Type aansluitleiding pomp:	H07RN-F 3G 1,0 mm <sup>2</sup>
Temperatuurbewaking:	geïntegreerd
Cos phi - vermogensfactor:	0,91
Isolatieklasse:	F

### **Besturing:**

Besturingskast:	Comfort
Bedrijfsspanning:	230 V
Netfrequentie:	50 Hz
Zelfdiagnosesysteem (SDS):	ja
Batterijbuffer:	ja
Meerregelige displayweergave:	ja
Logboekfunctie:	ja
USB-interface:	ja
GSM-interface:	ja
Potentiaalvrij contact:	optioneel
Vereiste zekering (kabelbescherming):	C 16 A
Beschermingsklasse besturingskast:	IP 54
Kabellengte besturingskast:	1,4 m
Soort niveauregeling:	pneumatisch
Instrument niveauregeling:	Dompelklok
Alarmgever:	optische sonde