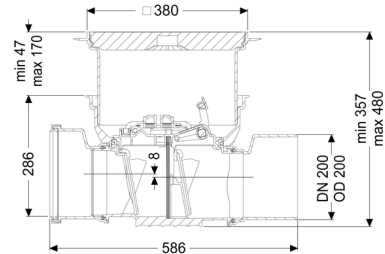


## Terugstuwbeveiliging StaufixControl DN 200, Vloerplaat, betegelbaar, Type 2



### Artikel informatie

Artikel nr.: 770200.10X  
 GTIN: 4026092076842  
 Korting groep: 10

### Voordelen

- Optische en akoestische waarschuwing bij terugstuw
- Terugstuwingsmeldingen kunnen draadloos (EnOcean) in GBS worden geïntegreerd
- Flexibel in te bouwen; voor vloerinbouw zijn verschillende afdekkingen beschikbaar

### Beschrijving

De terugstuwbeveiliging voor fecaliënvrij afvalwater is uitgerust met twee mechanische kleppen die bij terugstuw automatisch sluiten. Een klep dient ook als handmatig vergrendelbare noodafsluiter.

Een batterijgestuurd alarm in het vergrendelbaar deksel, geeft bij terugstuw een optische en akoestische waarschuwing. Via het EnOcean-protocol kan de waarschuwing optioneel aan een extern alarm worden doorgegeven of kan een schakelbare contactdoos automatisch worden uitgeschakeld.

Soort afvalwater: fecaliënvrij afvalwater  
 Inbouwsituatie: vloerinbouw

### Uitvoering:

rvs rattenklep : nee  
 Soort afdichting: Composietafdichting  
 Noodvergrendeling: ja

Afleveringstoestand: Klaar voor installatie (koppelstukken bouwzijdig aan te sluiten)  
 Terugstuwbeveiliging: Type 2

Aantal mechanische terugstuwkleppen: 2

### Algemene karakteristieken:

Nominale breedte (DN): 200  
Uitwendige diameter (DA): 200  
Aanwijzing nominale breedte: Hydrauliek conform DN 150  
Kleur: zwart  
Norm: EN 13564

### Afmetingen:

Lengte: 586 mm  
Breedte: 444 mm  
Uitsparingsmaat lengte: 750 mm  
Uitsparingsmaat breedte: 750 mm

### Reservoir:

Inbouwdiepte: 341 - 464 mm  
Grondwaterdichtheid vanaf bodem: 3.000 mm  
  
In hoogte verstelbaar: telescopisch opzetstuk

### Afdekkingskarakteristieken:

Soort afdekking: betegelbare afdekplaat  
Afdekkingsmateriaal: Kunststof  
Tegeldikte max.: 16 mm  
Belastingsklasse: K 3 (EN 1253-1)  
Lengte: 366 mm  
Breedte: 366 mm  
Dichtheid: spatwaterdicht  
Vergrendeling: Lock & Lift  
  
Afschot: 8 mm

### Besturing:

Soort niveauregeling: pneumatisch  
Instrument niveauregeling: Drukschakelaar