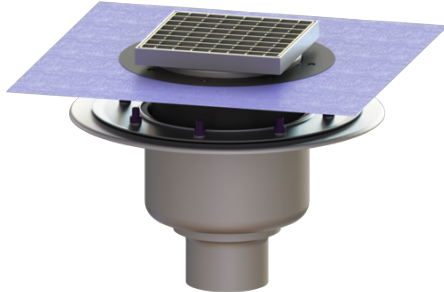


Vloerafvoer Ferrofix persafdichtingsfl. Sys 200, vert., Comp.afd., Rooster



Artikel informatie

Artikel nr.: 55600.21
GTIN: 4026092056592
Korting groep: 70

Voordelen

- Gemaakt van bijzonder hygiënisch en mechanisch sterk belastbaar rvs

Beschrijving

De verdiepings-/vloerafvoer Ferrofix Systeem 200 van rvs is bedoeld voor puntafwatering en is uitgerust met een persafdichtingsflens, een uitneembaar stankslot van rvs, een afdichting en een bouwfaseafdekking.

De persafdichtingsflens met bouten en moeren van rvs is bedoeld voor het inklemmen of vastlassen van stroken bitumen of polymeerbitumen, maar ook afdichtingsstroken van kunststof en elastomeren. De uitloopaansluiting is geschikt voor het aansluiten van SML-pijpen. Met aansluitmogelijkheid voor aarding.

Uitvoering:

Systeem:	200
Stankslot:	inclusief
Soort afdichting:	Composietafdichting
Afdichting van het opzetstuk:	voor verlijmbare bijgeleverde dichtingsmanchet (bd) volgens DIN 18534
afdichting van het basiselement:	Persafdichtingsflens (geschikt voor de toepassing van waterdichte afdichtingen)
Waterslotheogte:	70 mm

Algemene karakteristieken:

Nominale breedte (DN):	100
Uitwendige diameter (DA):	110
Norm:	EN 1253-1

Afmetingen:

Lengte: 420 mm
Breedte: 420 mm

Reservoir:

Aantal afvoeren: 1 ST

Basiselement:

Materiaal afvoerelement: rvs 14301
Uitvoering aansluiting: verticaal

In hoogte verstelbaar: telescopisch opzetstuk
In hoogte verstelbaar: 23 - 40 mm
Opzetstuk: verstelbaar in drie dimensies

Afdekkingskarakteristieken:

Soort afdekking: Rooster
Afdekkingsmateriaal: rvs 14301
Belastingsklasse: L 15 (EN 1253-1)
Lengte: 190 mm
Breedte: 190 mm
Hoogte: 30 mm
Oppervlak: gebeitst
Vergrendeling: onvergrendeld

Rooster:

Framelengte: 200 mm
Framebreedte: 200 mm

vorm opzetstuk: hoekig
Materiaal opzetstuk: ABS