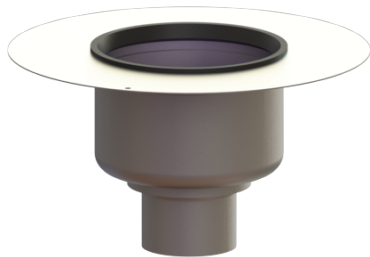


## Basiselement Ferrofix Sys 200, Lijmflens, Onder-uitloop



### Artikel informatie

Artikel nr.: 55600-KF  
GTIN: 4026092090817  
Korting groep: 70

### Voordelen

- Gemaakt van bijzonder hygiënisch en mechanisch sterk belastbaar rvs
- Kan met verschillende opzetstukken worden gecombineerd

### Beschrijving

Het basiselement Ferrofix van rvs is in combinatie met een Systeem 200-opzetstuk bedoeld voor puntafwatering en is uitgerust met een uitneembaar stankslot, een afdichting en een bouwfaseafdekking.

De losse flens is bedoeld voor het inklemmen van afdichtingsstroken van kunststof en elastomeren, maar ook afdichtingen van koude bitumen. De afvoeraansluiting is geschikt voor het aansluiten van SML-pijpen. Aarding is niet nodig.

### Uitvoering:

Systeem:	200
Stankslot:	inclusief
Soort afdichting:	Composietafdichting

afdichting van het basiselement:	Lijmflens (geschikt voor tegengaan van vochtpenetratie)
----------------------------------	---

Waterslothoogte:	70 mm
------------------	-------

### Algemene karakteristieken:

Nominale breedte (DN):	100
Norm:	EN 1253-1

### Afmetingen:

Lengte:	420 mm
Breedte:	420 mm
Hoogte:	231 mm

**Reservoir:**

Aantal afvoeren: 1 ST

**Basiselement:**

Materiaal afvoerelement: rvs V2A  
Uitvoering aansluiting: verticaal