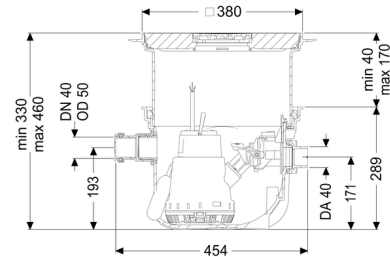


## Opvoerinstallatie Minilift S KTP 300-S1, Vloerplaat, zwart



### Artikel informatie

Artikel nr.: 280570S  
GTIN: 4026092082553  
Korting groep: 20

### Voordelen

- Ruimtebesparende vloerinbouw
- Installatie aansluitklaar
- Eenvoudig onderhoud

### Beschrijving

De aansluitklare kleine opvoerinstallatie voor fecaliënvrij afvalwater is geschikt voor de afvalwaterafvoer van afzonderlijke ontwateringsobjecten. De onderdompelbare pomp met vlotterschakelaar kan eenvoudig met eenhandige sluitingen worden verwijderd. Het verzamelreservoir, gemaakt van kunststof (PP), beschikt over een open pompbehuizing en is bestand tegen agressief afvalwater. De installatie voor vloerinbouw is vooraf gemonteerd en kan op de bouwlocatie worden afgemonteerd.

- met traploos in hoogte verstelbaar telescopisch opzetstuk om de geïntegreerde vloerafvoer uit te kunnen lijnen
- inclusief terugslagklep voor de persleiding
- inclusief aansluiting DN 50 voor de toevoer en mantelbuis
- pomp met open waaier voor de hoogst mogelijke betrouwbaarheid
- inclusief vlotterschakelaar voor niveaudetectie

Soort afvalwater:  
Inbouwsituatie:

fecaliënvrij afvalwater  
vloerinbouw

### Uitvoering:

Soort installatie:  
Pompregeling:  
Terugslagklep:

Mono-installatie  
Vlotter  
geïntegreerd

Afleveringstoestand: Klaar voor installatie (koppelstukken bouwzijdig aan te sluiten)

### Algemene karakteristieken:

Kleur: grijs  
Norm: EN 12050-2

### Afmetingen:

Lengte: 460 mm  
Breedte: 380 mm

### Reservoir:

Nominale toevoer (DN): 50  
Nominale toevoerdiameter (DA): 60 mm  
Nuttig volume: 7 l  
Persleidingaansluiting (DN): 32 mm  
Persleidingaansluiting (DA): 40 mm  
Inbouwdiepte: 330 - 460 mm

### Afdekkingskarakteristieken:

Soort afdekking: Afdekplaat met sleufrooster  
Afdekkingsmateriaal: Kunststof  
Afdekking kleur: zwart  
Belastingsklasse: K 3 (EN 1253-1)  
Lengte: 366 mm  
Breedte: 366 mm  
Vergrendeling: Lock & Lift  
Vrije kogeldoorlaat: 10 mm

### Loopband:

Pomp: KTP 300  
Aantal pompen: 1  
Opvoercapaciteit max.: 8 m<sup>3</sup>/h  
Opvoerhoogte max.: 6 m  
Bedrijfsspanning: 230 V  
Netfrequentie: 50 Hz  
Modus: S1  
Vermogen P1: 0,34 kW  
Vermogen P2: 0,21 kW  
Toerental: 2.800 U/min

Vereiste zekering (kabelbescherming):	C 16 A
Temperatuur te verpompen materiaal (permanent) max.:	40 °C
Aansluittype:	Geaard 2-polig
Type schoepenwiel:	Open waaier
Lengte van pompkabel:	5 m
Nominale stroomsterkte:	1,6 A
Beschermingsklasse pomp:	IP 68 (3 m)
Type aansluitleiding pomp:	H07RN-F 3G 1,0 mm <sup>2</sup>
Temperatuurbewaking:	geïntegreerd