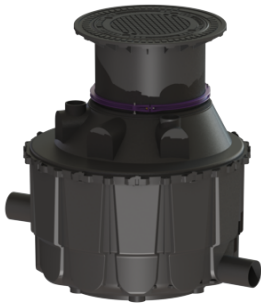


Monsternameschacht Type München, DN 150, Klasse D



Artikel informatie

Artikel nr.: 915762/120D-1000

GTIN: 4026092055465

Korting groep: 60

Beschrijving

Monsternameschacht voor aardinbouw, leeglopend, met toevoer en uitloop voor het aansluiten van een SML-pijp conform DIN 19522, opzetstuk met klemring, inclusief uitnamesleutel.

Voor belastingsklasse D moet op de inbouwlocatie een lastverdeelplaat worden ingebouwd. De wapeningsplannen zijn bij de KESSEL AG verkrijgbaar.

Algemene karakteristieken:

Materiaal: PE-HD
Kleur: zwart

Afmetingen:

Lengte: 1.600 mm

Reservoir:

Nominale toevoer (DN): 100 mm
Nominale afvoerdiameter (DN): 150 mm
Afstand onderkant toevoerbuis tot reservoirbodem: 275 mm
Afstand onderkant afvoerbuis tot reservoirbodem: 100 mm
Inbouwdiepte: 880 - 1330 mm
Dagmaat reservoir (LW): 1.200
Dagmaat toegang (LW): 610

In hoogte verstelbaar: telescopisch opzetstuk

Afdekkingskarakteristieken:

Soort afdekking:	Afdekplaat
Afdekkingsmateriaal:	Gietijzer
Afdekking kleur:	zwart
Belastingsklasse:	D 400 (EN 124)
Dichtheid:	geurdicht
Afschot:	160 mm