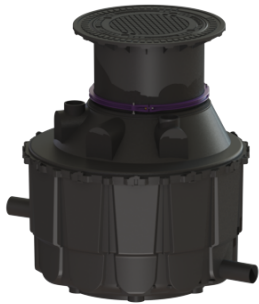


Monsternameschacht Type München, DN 100, Klasse D



Artikel informatie

Artikel nr.: 915761/120D-1000

GTIN: 4026092066751

Korting groep: 60

Beschrijving

Monsternameschacht voor aardinbouw, leeglopend, met toevoer en uitloop voor het aansluiten van een SML-pijp conform DIN 19522, opzetstuk met klemring, inclusief uitnamesleutel.

Voor belastingsklasse D moet op de inbouwlocatie een lastverdeelplaat worden ingebouwd. De wapeningsplannen zijn bij de KESSEL AG verkrijgbaar.

Algemene karakteristieken:

Materiaal: PE-HD
Kleur: zwart

Afmetingen:

Lengte: 1.600 mm

Reservoir:

Nominale toevoer (DN): 100 mm
Nominale afvoerdiameter (DN): 100 mm
Afstand onderkant toevoerbuis tot reservoirbodem: 275 mm
Afstand onderkant afvoerbuis tot reservoirbodem: 100 mm
Inbouwdiepte: 880 - 1330 mm
Dagmaat reservoir (LW): 1.200
Dagmaat toegang (LW): 610

In hoogte verstelbaar: telescopisch opzetstuk

Afdekkingskarakteristieken:

| | |
|----------------------|----------------|
| Soort afdekking: | Afdekplaat |
| Afdekkingsmateriaal: | Gietijzer |
| Afdekking kleur: | zwart |
| Belastingsklasse: | D 400 (EN 124) |
| Dichtheid: | geurdicht |
| Afschot: | 160 mm |