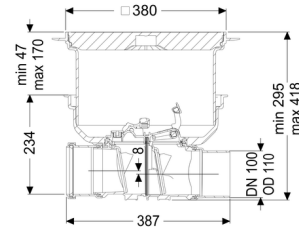


Terugstuwbeveiliging Staufix DN 100, Vloerplaat, betegelbaar, Type 2 R



Artikel informatie

Artikel nr.: 730100.10XR
 GTIN: 4026092076392
 Korting groep: 10

Voordelen

- Optionele rattenklep voor extra veiligheid
- Flexibel in te bouwen; voor vloerinbouw zijn verschillende afdekkingen beschikbaar
- Ook als modulaire set verkrijgbaar

Beschrijving

De terugstuwbeveiliging voor fecaliënvrij afvalwater is uitgerust met twee mechanische kleppen die bij terugstuwning automatisch sluiten. Eén klep dient ook als handmatig vergrendelbare noodafsluiter.

Door het modulaire KESSEL-systeem kunnen bestaande installaties probleemloos worden omgebouwd tot terugstuwbeveiliging StaufixControl.

Soort afvalwater: fecaliënvrij afvalwater
 Inbouwsituatie: vloerinbouw

Uitvoering:

rvs rattenklep : ja
 Soort afdichting: Composietafdichting
 Noodvergrendeling: ja

Afleveringstoestand: Klaar voor installatie (koppelstukken bouwzijdig aan te sluiten)
 Terugstuwbeveiliging: Type 2
 Aantal mechanische terugstuwkleppen: 2

Algemene karakteristieken:

Nominale wijdte (DN):	100
Uitwendige diameter (DA):	110
Kleur:	zwart
Norm:	EN 13564

Afmetingen:

Lengte:	444 mm
Breedte:	444 mm
Uitsparingsmaat lengte:	750 mm
Uitsparingsmaat breedte:	750 mm

Reservoir:

Inbouwdiepte:	287 - 410 mm
Grondwaterdichtheid vanaf bodem:	3.000 mm
In hoogte verstelbaar:	telescopisch opzetstuk

Afdekkingskarakteristieken:

Soort afdekking:	betegelbare afdekplaat
Afdekkingsmateriaal:	Kunststof
Tegeldikte max.:	16 mm
Belastingsklasse:	K 3 (EN 1253-1)
Lengte:	366 mm
Breedte:	366 mm
Dichtheid:	spatwaterdicht
Vergrendeling:	Lock & Lift
Afschot:	8 mm