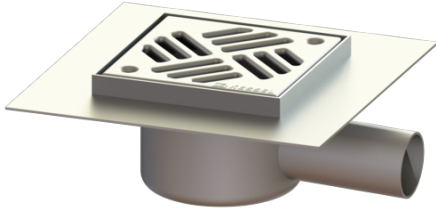


Renovatiefvoer Ferrofix Lijmfl., DN 50, horizontaal, Sleufrooster



Artikel informatie

Artikel nr.: 59335
GTIN: 4026092103043
Korting groep: 70

Voordelen

- Gemaakt van bijzonder hygiënisch en mechanisch sterk belastbaar rvs
- ideaal voor de levensmiddelenindustrie
- grootkeukens en zwembaden
- Inclusief stankslot

Beschrijving

De renovatiefvoer Ferrofix van rvs is uitgerust met een horizontale uitloop DN 50 en een uitneembaar stankslot.

Uitvoering:

| | |
|-------------------------------|---|
| Systeem: | 125 |
| Stankslot: | inclusief |
| Afdichting van het opzetstuk: | Lijmflens (geschikt voor tegengaan van vochtpenetratie) |
| Waterslotheogte: | 50 mm |

Algemene karakteristieken:

| | |
|---------------------------|----|
| Nominale wijdte (DN): | 50 |
| Uitwendige diameter (DA): | 50 |

Afmetingen:

| | |
|--------------------|--------|
| Lengte: | 273 mm |
| Breedte: | 248 mm |
| Hoogte: | 100 mm |
| Opbouwhoogte max.: | 100 mm |

Reservoir:

Aantal afvoeren: 1 ST

Basiselement:

Materiaal afvoerelement: rvs 14301
Uitvoering aansluiting: zijwaarts

Afdekkingskarakteristieken:

Soort afdekking: Sleufrooster
Afdekkingsmateriaal: rvs V2A
Belastingsklasse: K 3 (EN 1253-1)
Lengte: 138 mm
Breedte: 138 mm
Vergrendeling: geschroefd

Rooster:

Framelengte: 148 mm
Framebreedte: 148 mm

Materiaal opzetstuk: rvs 14301
Afvoercapaciteit (l/s) bij 20 mmwk: 0,8 l/s