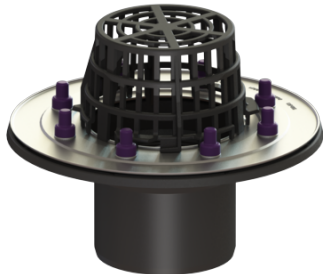


## Afvoer voor plat dak Ecoguss Persafd.fl., DN 100, met bladvanger



### Artikel informatie

Artikel nr.: 45950  
GTIN: 4026092001318  
Korting groep: 10

### Voordelen

- Van recycleerbare composiet
- Duurzaam corrosievrije oppervlakte

### Beschrijving

De afvoer voor plat dak is bedoeld voor puntafwatering en is uitgerust met een persafdichtingsflens en een kiezelkorf.

De persafdichtingsflens met bouten en moeren van rvs is bedoeld voor het inklemmen of vastlassen van stroken bitumen of polymeerbitumen, maar ook afdichtingsstroken van kunststof en elastomeren. Voor waterdichte afdichtingen mogen alleen door de fabrikant aanbevolen dichtingsbanen gebruikt worden. Aarding is niet nodig.

### Opmerking:

Overleg bij trapeziumdaken met een oppervlak groter dan 2500 m<sup>2</sup> met het KESSEL-servicecenter.

### Uitvoering:

Systeem: 100  
Soort afdichting: eenvoudige afdichting  
Verwarming: zonder

afdichting van het basiselement: Persafdichtingsflens (geschikt voor de toepassing van waterdichte afdichtingen)

### Algemene karakteristieken:

Nominale breedte (DN): 100  
Uitwendige diameter (DA): 110

### Afmetingen:

|                          |        |
|--------------------------|--------|
| Lengte:                  | 246 mm |
| Breedte:                 | 246 mm |
| Hoogte:                  | 182 mm |
| Uitsparingsmaat lengte:  | 180 mm |
| Uitsparingsmaat breedte: | 180 mm |
| Diameter:                | 120 mm |

**Basiselement:**

|                          |    |
|--------------------------|----|
| Materiaal afvoerelement: | PP |
|--------------------------|----|

**Afdekkingskarakteristieken:**

|                      |              |
|----------------------|--------------|
| Soort afdekking:     | Bladvangkorf |
| Afdekkingsmateriaal: | Kunststof    |
| Afdekking kleur:     | zwart        |
| Lengte:              | 120 mm       |
| Breedte:             | 120 mm       |
| Hoogte:              | 80 mm        |
| vorm opzetstuk:      | rond         |
| Materiaal opzetstuk: | PP           |