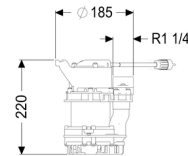
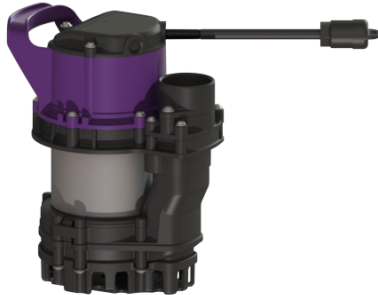


Dompelpomp Aquadive GTF 500 resistant, zonder vlotterschakelaar, 10 m



Artikel informatie

Artikel nr.: 280750
GTIN: 4026092082522
Korting groep: 20

Beschrijving

- Dompelpomp GTF 500 resistant voor fecaliënvrij afvalwater
- behuizing van corrosie- en zuurbestendig kunststof/rvs
 - bestand tegen zoute media en condensaat van verwarmingsketels
 - met waterdicht gegoten aansluitleiding
 - met afneembare aanzuigkorf en handgreep
 - met verticale perskoppeling
 - met open waaier voor de hoogst mogelijke betrouwbaarheid
 - met geïntegreerde vlakke afzuiging

Soort afvalwater: fecaliënvrij afvalwater

Algemene karakteristieken:

Materiaal: Kunststof
Norm: EN 12050-2

Afmetingen:

Lengte: 185 mm
Breedte: 120 mm
Hoogte: 220 mm

Persaansluiting: R 1 1/4"
Vrije kogeldoorlaat: 10 mm

Loopband:

Pomp: GTF 500
Aantal pompen: 1
Opvoercapaciteit max.: 12 m³/h
Opvoerhoogte max.: 8 m
Bedrijfsspanning: 230 V
Netfrequentie: 50 Hz
Modus: S1
Vermogen P1: 500 kW
Vermogen P2: 360 kW
Toerental: 2.800 U/min
Vereiste zekering (kabelbescherming): C 16 A
Temperatuur te verpompen materiaal
(permanent) max.: 40 °C
Aansluittype: Geaard 2-polig
Gewicht: 6 kg
Type schoepenwiel: Open waaier
Lengte van pompkabel: 10 m
Nominale stroomsterkte: 2,5 A
Bescherminingsklasse pomp: IP 68 (3 m)
Bescherminingsklasse: I
Type aansluitleiding pomp: H07RN-F 3G 1,0 mm²
Temperatuurbewaking: geïntegreerd
Cos phi - vermogensfactor: 0,91
Isolatieklasse: F

Kabellengte: 10 m