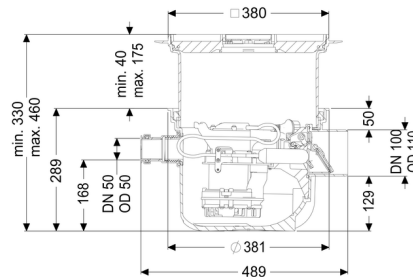
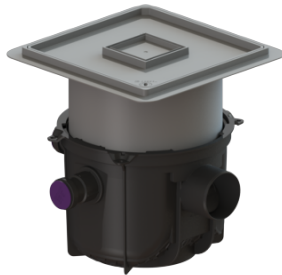


## Terugstuwpompinstallatie Pumpfix S DN 100, met betegelbare afdekplaat



### Artikel informatie

Artikel nr.: 280451X  
 GTIN: 4026092085523  
 Korting groep: 10

### Voordelen

- Betrouwbare ontwatering tegen de terugstuwdruk in
- Pomp voor langdurig bedrijf met open waaier voor een optimale bedrijfszekerheid
- Installatie geschikt voor inbouwen in waterdicht beton

### Beschrijving

De terugstuwpompinstallatie voor fecaliënvrij afvalwater is uitgerust met een pomp en twee mechanische terugstuwbeveiligingen die bij terugstuw automatisch sluiten.

Standaard loopt water via het natuurlijke verval naar het riool. Tijdens de terugstuwfase verzorgt de geïntegreerde pomp de afwatering naar het hoofdriool tegen de terugstuwdruk in.

- met traploos in hoogte verstelbaar telescopisch opzetstuk om de geïntegreerde vloerafvoer uit te kunnen lijnen
- installatie geschikt voor inbouw in waterdicht beton, grondwaterdicht tot 3 m
- terugstuwbeveiliging conform EN 13564 type 5
- inclusief aansluitpie DN 50 voor de toevoer en mantelbuis
- pomp voor langdurig bedrijf met open waaier voor de hoogst mogelijke betrouwbaarheid
- inclusief vlotterschakelaar voor niveaudetectie

Soort afvalwater:

fecaliënvrij afvalwater

### Uitvoering:

Soort afdichting:

Composietafdichting

Aanwijzing inbouwdiepte: installatie geschikt voor inbouwen in waterdicht beton

Afleveringstoestand: aansluitklaar  
Terugstuwbeveiliging: Type 5  
Aantal mechanische terugstuwkleppen: 2

### Algemene karakteristieken:

Nominale breedte (DN): 100  
Uitwendige diameter (DA): 110  
Norm: EN 13564, EN 1253-1

### Afmetingen:

Lengte: 485 mm  
Breedte: 380 mm  
Uitsparingsmaat lengte: 600 mm  
Uitsparingsmaat breedte: 600 mm

### Reservoir:

Nominale toevoer (DN): 50  
Aansluiting mantelbuis (DN): 50  
Inbouwdiepte: 330 - 460 mm  
Grondwaterdichtheid vanaf bodem: 3000 mm

### Afdekkingskarakteristieken:

Soort afdekking: betegelbare afdekplaat  
Afdekkingsmateriaal: Kunststof  
Afdekking kleur: naar keuze  
Afvoerfunctie: ja  
Tegeldikte max.: 16 mm  
Belastingsklasse: K 3 (EN 1253-1)  
Lengte: 366 mm  
Breedte: 366 mm  
Vergrendeling: Lock & Lift

### Rooster:

Framelengte: 380 mm  
Framebreedte: 380 mm

vorm opzetstuk: hoekig  
Afvoercapaciteit (l/s) bij 20 mmwk: 1,6 l/s

**Loopband:**

Pomp:	GTF 500
Aantal pompen:	1
Opvoercapaciteit max.:	10 m <sup>3</sup> /h
Opvoerhoogte max.:	8 m
Bedrijfsspanning:	230 V
Netfrequentie:	50 Hz
Modus:	S1
Vermogen P1:	600 kW
Vermogen P2:	360 kW
Toerental:	2.800 U/min
Vereiste zekering (kabelbescherming):	C 16 A
Temperatuur te verpompen materiaal (permanent) max.:	40 °C
Aansluittype:	Geaard 2-polig
Gewicht:	6 kg
Type schoepenwiel:	Open waaier
Lengte van pompkabel:	5 m
Nominale stroomsterkte:	2,7 A
Beschermingsklasse pomp:	IP 68
Beschermingsklasse:	I
Type aansluitleiding pomp:	H07RN-F 3G 1,0 mm <sup>2</sup>
Temperatuurbewaking:	geïntegreerd
Cos phi - vermogensfactor:	0,91
Isolatieklasse:	F