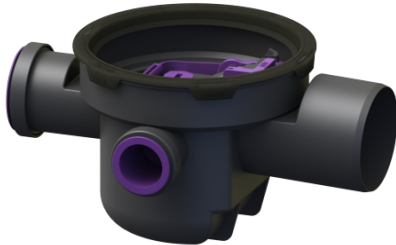


## Basiselement "De Universele" DN 100, 3 toevoeren, met terugstuwbeveiliging



### Artikel informatie

Artikel nr.: 27600  
GTIN: 4026092085141  
Korting groep: 10

### Voordelen

- Flexibele inbouw: draaibaar en in hoogte verstelbaar opzetstuk
- neigbaar
- in hoogte verstelbaar
- standaardtoevoeren
- Geïntegreerde terugstuwbeveiliging
- Flexibele planning dankzij drie vaste

### Beschrijving

Het basiselement van kunststof is uitgerust met uitneembare terugstuwbeveiliging met twee terugstuwkleppen, een handmatig vergrendelbare noodafsluiter en een vuilvanger. Het basiselement beschikt bovendien over twee toevoeren van DN 50 en een toevoer van DN 70 met blindstoppen.

Materiaal:	PP
Soort afvalwater:	fecaliënvrij afvalwater
Inbouwsituatie:	vloerinbouw

### Uitvoering:

Stankslot:	inclusief
afdichting van het basiselement:	aansluitrand
Afleveringstoestand:	Klaar voor installatie
Waterslothoogte:	60 mm
Terugstuwbeveiliging:	Type 5
Aantal mechanische terugstuwkleppen:	2

### Algemene karakteristieken:

Nominale wijdte (DN):	100
Uitwendige diameter (DA):	110
Kleur:	zwart

Norm: EN 1253, EN 13564

**Afmetingen:**

Lengte: 380 mm  
Breedte: 285 mm  
Hoogte: 190 mm

**Basiselement:**

Materiaal afvoerelement: PP  
Uitvoering aansluiting: zijwaarts  
In hoogte verstelbaar: telescopisch opzetstuk