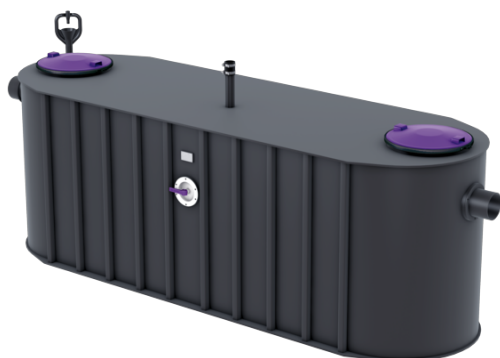


Separatore grassi EasyClean free NS 40, Direct



Informazioni sull'articolo

Cod. Art.: 93040.01/D
GTIN (EAN): 4026092103746
Gruppo di prezzo: 60

Vantaggi

- Funzionamento a bassa manutenzione
- Smaltimento odori ridotti a serbatoio chiuso

Descrizione

Il separatore per acque di scarico contenenti grassi è adatto all'installazione d'appoggio nei locali protetti dal gelo e non utilizza componenti metallici nel serbatoio. Il serbatoio di raccolta in materiale plastico resistente nel tempo (PE) è dotato di un sedimentatore di fanghi integrato ed è dotato di pendenze verso il centro per uno smaltimento rapido e pulito. Due coperchi tenuta antiodore con chiusura a leva rapida consentono un facile accesso per i lavori di pulizia e manutenzione.

Per lo smaltimento manuale con odori ridotti è disponibile un bocchettone di smaltimento diretto.

Garanzia di 20 anni sul materiale PE.

Versione:

| | |
|--|---------|
| Tipo di smaltimento: | manuale |
| Variante di smaltimento: | Direct |
| Dispositivo di riempimento a norma DIN 1988: | no |
| Dimensioni nominali (NS): | 40 |
| Oblò d'ispezione: | no |
| Sistema Schredder-Mix: | no |
| SonicControl: | no |
| Portata (DIN 19901): | F3 |

| | |
|-------------------------|--|
| Condizioni di consegna: | Pronto all'installazione (i pezzi di collegamento devono essere collegati in cantiere) |
| In dotazione: | Raccordo Storz B R 2 1/2" per l'autospurgo |

Caratteristiche generali:

| | |
|------------|----|
| Materiale: | PE |
|------------|----|

Norma: EN 1825, DIN 4040-100

Dimensioni:

| | |
|--|----------|
| Lunghezza della superficie di installazione: | 6.680 mm |
| Larghezza della superficie di installazione: | 1.600 mm |
| Altezza della superficie di installazione: | 1.622 mm |
| Lunghezza d'ingombro: | 6.200 mm |
| Larghezza d'ingombro: | 1.600 mm |
| Altezza d'ingombro: | 1.622 mm |

Contenitore:

| | |
|--|--|
| Larghezza nominale (DN) dell'entrata: | 250 |
| Larghezza nominale (DA) dell'entrata: | 250 mm |
| Larghezza nominale (DN) dell'uscita: | 250 |
| Larghezza nominale (DA) della uscita: | 250 mm |
| Altezza tubo di entrata rispetto al fondo del serbatoio: | 1.200 mm |
| Altezza tubo di uscita rispetto al fondo del serbatoio: | 1.130 mm |
| Uscita in pressione (DN): | 65 mm |
| Uscita in pressione (DA): | 75 mm |
| Potenza nominale (PN): | 10 |
| Collegamento del bocchettone di entrata/uscita: | Tubi PE HD a norma DIN 19537, tubi HT a norma DIN 19560, PP o AS |

Caratteristiche di copertura:

| | |
|-----------------------------|------------------------|
| Tipo di copertura: | Coperchio |
| Materiale della copertura : | Materiale plastico |
| Colore della copertura: | nero |
| Tenuta: | tenuta antiodore |
| Blocco: | Chiusura a leva rapida |

Contenuto di acque di scarico:

| | |
|----------------------------------|---------|
| Contenuto del separatore: | 5.000 l |
| Volume complessivo: | 9.000 l |
| Contenuto del sedimentatore: | 4.000 l |
| Quantità di grassi accumulabile: | 1.600 l |

Comando:

| | |
|-------------|----|
| Centralina: | no |
|-------------|----|

