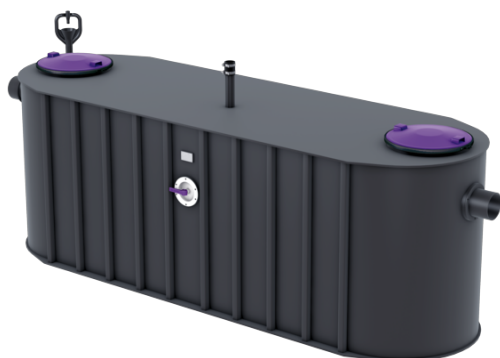


Separatore grassi EasyClean free NS 25, Direct



Informazioni sull'articolo

Cod. Art.: 93025.01/D

GTIN (EAN):

Gruppo di prezzo: 60

Vantaggi

- Funzionamento a bassa manutenzione
- Smaltimento odori ridotti a serbatoio chiuso

Descrizione

Il separatore per acque di scarico contenenti grassi è adatto all'installazione d'appoggio nei locali protetti dal gelo e non utilizza componenti metallici nel serbatoio. Il serbatoio di raccolta in materiale plastico resistente nel tempo (PE) è dotato di un sedimentatore di fanghi integrato ed è dotato di pendenze verso il centro per uno smaltimento rapido e pulito. Due coperchi tenuta antiodore con chiusura a leva rapida consentono un facile accesso per i lavori di pulizia e manutenzione.

Per lo smaltimento manuale con odori ridotti è disponibile un bocchettone di smaltimento diretto.

Garanzia di 20 anni sul materiale PE.

Versione:

Tipo di smaltimento:	manuale
Variante di smaltimento:	Direct
Dispositivo di riempimento a norma DIN 1988:	no
Dimensioni nominali (NS):	25
Oblò d'ispezione:	no
Sistema Schredder-Mix:	no
SonicControl:	no
Portata (DIN 19901):	F3

Condizioni di consegna:	Pronto all'installazione (i pezzi di collegamento devono essere collegati in cantiere)
In dotazione:	Raccordo Storz B R 2 1/2" per l'autospurgo

Caratteristiche generali:

Materiale:	PE
------------	----

Norma: EN 1825, DIN 4040-100

Dimensioni:

Lunghezza della superficie di installazione:	4.760 mm
Larghezza della superficie di installazione:	1.350 mm
Altezza della superficie di installazione:	1.555 mm
Lunghezza d'ingombro:	4.500 mm
Larghezza d'ingombro:	1.350 mm
Altezza d'ingombro:	1.525 mm

Contenitore:

Larghezza nominale (DN) dell'entrata:	200
Larghezza nominale (DA) dell'entrata:	200 mm
Larghezza nominale (DN) dell'uscita:	200
Larghezza nominale (DA) della uscita:	200 mm
Altezza tubo di entrata rispetto al fondo del serbatoio:	1.100 mm
Altezza tubo di uscita rispetto al fondo del serbatoio:	1.030 mm
Uscita in pressione (DN):	65 mm
Uscita in pressione (DA):	75 mm
Potenza nominale (PN):	10
Collegamento del bocchettone di entrata/uscita:	Tubi PE HD a norma DIN 19537, tubi HT a norma DIN 19560, PP o AS

Caratteristiche di copertura:

Tipo di copertura:	Coperchio
Materiale della copertura :	Materiale plastico
Colore della copertura:	nero
Tenuta:	tenuta antiodore
Blocco:	Chiusura a leva rapida

Contenuto di acque di scarico:

Contenuto del separatore:	1.200 l
Volume complessivo:	3.700 l
Contenuto del sedimentatore:	2.500 l
Quantità di grassi accumulabile:	1.000 l

Comando:

Centralina:	no
-------------	----

