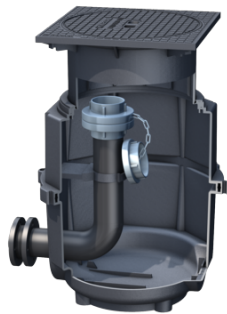


## Smaltimento diretto LW 400, Collegamento di smaltimento a destra



### Informazioni sull'articolo

Cod. Art.: 917420.00

GTIN (EAN): 4026092055540

Gruppo di prezzo: 60

### Descrizione

Smaltimento diretto con collegamento di smaltimento a destra adatto ai separatori di grassi. Equipaggiamento di fabbrica per i separatori di grassi interrati con collegamento di smaltimento diretto, pozzetto di smaltimento LW 400 incluso

- con collegamento a flangia DN 65, PN 10 (collare e flangia) per il condotto di aspirazione in loco
- con giunto Storz B R 2 1/2" per l'autospurgo
- con sistema di pozzetto LW 400, copertura classe di carico A/B/D chiusa inclusa, profondità di installazione da 630 mm a 980 mm
- per dimensioni nominali NS 1 – NS 20
- senza separatore di grassi

### Alla consegna:

dispositivo di aspirazione installato per lo smaltimento comune del sedimentatore di fanghi e della camera di separazione. Serbatoio e collegamento diretto completamente montati, condotto di smaltimento e collegamento Storz B in loco.

### Dimensioni:

Diametro interno (DI): 400