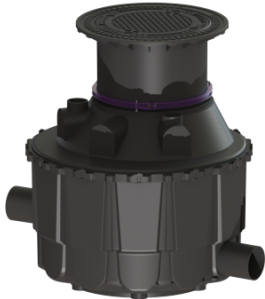


Pozzetto di prelievo Tipo Monaco di Baviera, DN 200, Classe di carico D



Informazioni sull'articolo

Cod. Art.: 915763/120D-1000

GTIN (EAN): 4026092097748

Gruppo di prezzo: 60

Descrizione

Pozzetto di prelievo per l'installazione interrata, funzionante a vuoto, entrata e uscita per il collegamento al tubo SML a norma DIN 19522, rialzo con anello di fissaggio, chiave di estrazione inclusa

Per la classe di carico D è necessario installare in loco una piastra di distribuzione del carico. I piani di rinforzo sono disponibili presso KESSEL AG.

Caratteristiche generali:

Materiale: PE-HD
Colore: nero

Dimensioni:

Lunghezza: 1.600 mm

Contenitore:

Larghezza nominale (DN) dell'entrata: 100 mm
Larghezza nominale (DN) dell'uscita: 200 mm
Altezza tubo di entrata rispetto al fondo del serbatoio: 275 mm
Altezza tubo di uscita rispetto al fondo del serbatoio: 100 mm
Profondità di posa: 880 - 1330 mm
Diametro interno del serbatoio (DI): 1.200
Diametro interno dell'accesso (DI): 610
Tipo di regolazione in altezza: rialzo telescopico

Caratteristiche di copertura:

Tipo di copertura:	Piastra di copertura
Materiale della copertura :	Ghisa grigia
Colore della copertura:	nero
Classe di carico:	D 400 (EN 124)
Tenuta:	tenuta antiodore
Salto di pendenza:	160 mm