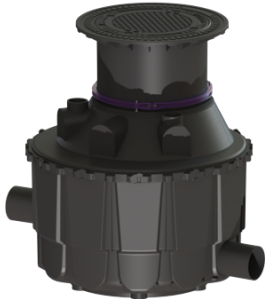


## Pozzetto di prelievo Tipo Monaco di Baviera, DN 200, Classe di carico B



### Informazioni sull'articolo

Cod. Art.: 915763/120B-1000  
GTIN (EAN): 4026092055489  
Gruppo di prezzo: 60

### Descrizione

Pozzetto di prelievo per l'installazione interrata, funzionante a vuoto, entrata e uscita per il collegamento al tubo SML a norma DIN 19522, rialzo con anello di fissaggio, chiave di estrazione inclusa

### Caratteristiche generali:

Materiale: PE-HD  
Colore: nero

### Dimensioni:

Lunghezza: 1.600 mm

### Contenitore:

Larghezza nominale (DN) dell'entrata: 100 mm  
Larghezza nominale (DN) dell'uscita: 200 mm  
Altezza tubo di entrata rispetto al fondo del serbatoio: 275 mm  
Altezza tubo di uscita rispetto al fondo del serbatoio: 100 mm  
Profondità di posa: 880 - 1330 mm  
Diametro interno del serbatoio (DI): 1.200  
Diametro interno dell'accesso (DI): 610  
Tipo di regolazione in altezza: rialzo telescopico

**Caratteristiche di copertura:**

|                             |                      |
|-----------------------------|----------------------|
| Tipo di copertura:          | Piastra di copertura |
| Materiale della copertura : | Ghisa grigia         |
| Colore della copertura:     | nero                 |
| Classe di carico:           | B 125 (EN 124)       |
| Tenuta:                     | tenuta antiodore     |
| Salto di pendenza:          | 160 mm               |