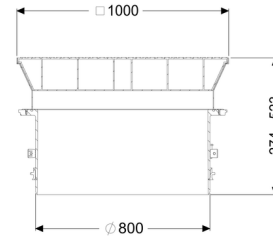
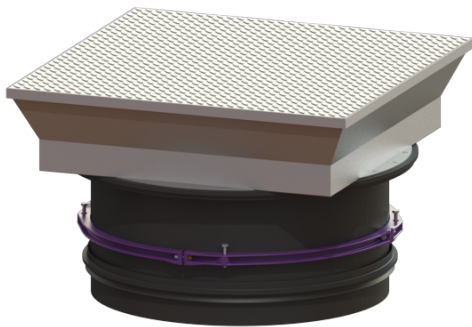


Rialzo con piastra di copertura angolare LW 800, Classe D



Informazioni sull'articolo

Cod. Art.: 8740180

GTIN (EAN): 4026092070468

Gruppo di prezzo: 60

Descrizione

Rialzo per la regolazione dell'altezza e del livello per il pozzetto LW 1000, composto dalla copertura carrabile a livello del pavimento per l'installazione nel calcestruzzo, con giunti interni, guarnizione perimetrale resistente al gelo e agli agenti atmosferici, molla a gas come ausilio per l'apertura, con dispositivo di bloccaggio automatico. Un anello perimetrale in calcestruzzo deve essere realizzato in loco. Adatto al cono con accesso di 800 mm.

Caratteristiche generali:

Materiale: Materiale plastico, Acciaio inox
Colore: nero

Dimensioni:

Diametro interno (DI): 800
Gamma di regolazione: 274 - 523 mm

Caratteristiche di copertura:

Classe di carico: D 400 (EN 124)
Superficie: Acciaio inox
Blocco: avvitato

