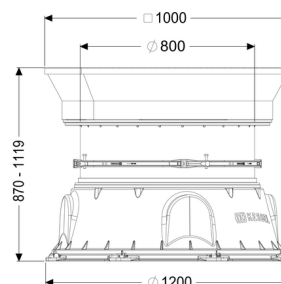
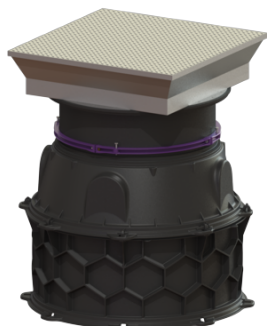


Modulo del pozzetto LW 1000 – Terreno Accesso LW 800, 870-1119 mm, Classe B



Informazioni sull'articolo

Cod. Art.: 8740142

GTIN (EAN): 4026092070086

Gruppo di prezzo: 60

Vantaggi

- Costruzione modulare con segmenti di collegamento semplici e con pezzi intermedi alti 250 e 500 mm
- Innovativa struttura a nido d'ape
- Installazione nell'acqua freatica fino a 3.000 mm
- Rialzo telescopico LW 600 e LW 800 disponibile dalla classe K 3 alla classe D
- ideale per la perforazione fino a DN 150
- galleggiamento sicuro

Descrizione

Il modulo del pozzetto per l'installazione a secco o con pompe sommerse è dotato di gradini di salita montati a norma DIN EN 13101 e BGR 177, con tutte le guarnizioni e i cunei di collegamento necessari nonché con un cono con rialzo telescopico. I pezzi intermedi in materiale plastico (PE) resistente nel tempo offrono opzioni di collegamento universali.

Grazie al sistema modulare KESSEL, la struttura può essere combinata in modo flessibile con pezzi intermedi, cono, rialzo e copertura.

Situazione di installazione:

all'esterno degli edifici – installazione interrata

Condizioni di consegna:

In pezzi per il montaggio in cantiere (mezzi di salita premontati in fabbrica)

Caratteristiche generali:

Colore:

nero

Norma:

EN 13598-2

Omologazione: Z-42.1-527

Dimensioni:

Lunghezza: 1.200 mm
Larghezza: 1.200 mm

Contenitore:

Foro (DN) max. dell'entrata: 150 mm
Profondità di posa: 870 - 1.119 mm
Resistenza all'acqua freatica dal fondo serbatoio: 3.000 mm
Diametro interno del serbatoio (DI): 1.000 mm
Diametro interno dell'accesso (DI): 800 mm

Tipo di regolazione in altezza: rialzo telescopico

Caratteristiche di copertura:

Tipo di copertura: Piastra di copertura angolare
Materiale della copertura : Acciaio inox
Classe di carico: B 125 (EN 124)
Lunghezza: 1.096 mm
Larghezza: 1.005 mm
Altezza: 245 mm
Tenuta: a tenuta stagna
Superficie: antiscivolo
Blocco: serrato