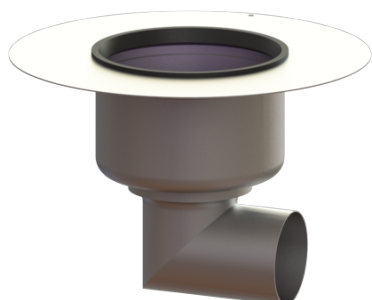


Corpo base Ferrofix Sistema 200, Flangia adesiva, Uscita laterale



Informazioni sull'articolo

Cod. Art.: 55550-KF
GTIN (EAN): 4026092090824
Gruppo di prezzo: 70

Vantaggi

- In acciaio inox particolarmente igienico e resistente in contesti meccanici
- Abbinabile in modo variabile con i rialzi

Descrizione

Il corpo base Ferrofix in acciaio inox, in combinazione con un rialzo nel sistema 200, è destinato al drenaggio a punto ed è dotato di una chiusura antiodore rimovibile, di una guarnizione a labbro e di una copertura protettiva per cantiere.

La flangia è destinata al serraggio delle guaine impermeabilizzanti in materiale plastico ed elastomeri e delle impermeabilizzazioni con bitume a freddo. L'ugello di uscita è adatto al collegamento ai tubi SML. Non è necessario un collegamento equipotenziale.

Versione:

Sistema:	200
Chiusura antiodore:	incluso
Tipo di tenuta:	Guarnizione termosaldata
Guarnizione termosaldata sul corpo base:	Flangia adesiva (adatta come barriera contro l'umidità)
Altezza dell'acqua di sbarramento:	70 mm

Caratteristiche generali:

Larghezza nominale (DN):	100
Norma:	EN 1253-1

Dimensioni:

Lunghezza:	420 mm
Larghezza:	420 mm
Altezza:	300 mm

Contenitore:

Numero di uscite: 1 ST

Corpo base:

Materiale corpo base: Acciaio inox
Tipo di bocchettone: laterale