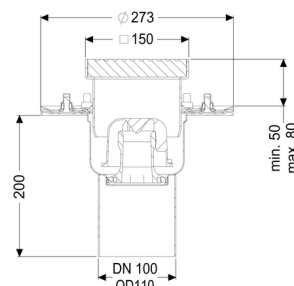
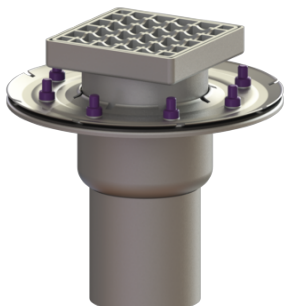


## Scarico a pavimento Ferrofix flangia TP DN 100, verticale, Griglia, Acciaio inox



### Informazioni sull'articolo

Cod. Art.: 54230.20  
 GTIN (EAN): 4026092056516  
 Gruppo di prezzo: 70

### Vantaggi

- In acciaio inox particolarmente igienico e resistente in contesti meccanici

### Descrizione

Lo scarico di pavimenti e soffitti Ferrofix in acciaio inox è destinato al drenaggio a punto ed è dotato di una flangia di tenuta a pressione, di una chiusura antiodore rimovibile in acciaio inox, di una guarnizione a labbro e di una copertura protettiva per cantiere.

La flangia di tenuta a pressione con bulloni e viti in acciaio inox si utilizza per il serraggio o per la saldatura delle guaine in bitume o bitume polimero, oltre che delle guaine impermeabilizzanti in materiale plastico ed elastomeri. Il bocchettone di uscita è adatto al collegamento ai tubi SML. Con possibilità di collegamento per collegamento equipotenziale.

### Versione:

Sistema:	125
Chiusura antiodore:	incluso
Guarnizione termosaldata sul rialzo:	Bordo di connessione
Guarnizione termosaldata sul corpo base:	Flangia di tenuta a pressione (adatta per l'impermeabilizzazione a tenuta stagna
Altezza dell'acqua di sbarramento:	50 mm

### Caratteristiche generali:

Larghezza nominale (DN): 100  
Diametro esterno (DA): 110  
Norma: EN 1253-1

#### Dimensioni:

Lunghezza: 273 mm  
Larghezza: 273 mm

#### Contenitore:

Numero di uscite: 1 ST

#### Corpo base:

Materiale corpo base: Acciaio inox 14301  
Tipo di bocchettone: verticale  
Tipo di regolazione in altezza: rialzo telescopico  
Rialzo: regolabile in altezza

#### Caratteristiche di copertura:

Tipo di copertura: Griglia  
Materiale della copertura : Acciaio inox 14301  
Classe di carico: L 15 (EN 1253-1)  
Lunghezza: 138 mm  
Larghezza: 138 mm  
Superficie: decapato  
Blocco: sbloccato

#### Griglia:

Lunghezza del telaio: 150 mm  
Larghezza del telaio: 150 mm  
Forma rialzo: angolare  
Materiale del rialzo: Acciaio inox 14301