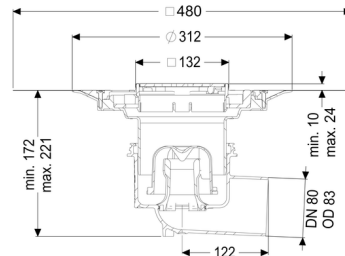
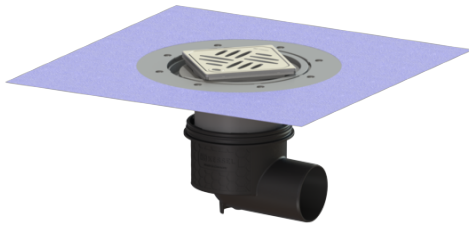


Scarico Ecoguss DN 80, laterale, Variofix, Griglia Design



Informazioni sull'articolo

Cod. Art.: 48383.53
GTIN (EAN): 4026092052921
Gruppo di prezzo: 40

Vantaggi

- Ecoguss in materiale composito ad alta tecnologia
- I più elevati standard di protezione antincendio
- Effetto di isolamento acustico scientificamente provato

Descrizione

Lo scarico Ecoguss per edifici pubblici e privati con bordo di connessione è destinato al drenaggio a punto ed è dotato di una chiusura antiodore removibile, di una guarnizione a labbro e di una copertura protettiva per cantiere.

Il materiale composito riciclabile Ecoguss soddisfa i più elevati standard in fatto di protezione anti rumore, è resistente agli agenti aggressivi e alle temperature fino a 400 gradi Celsius e possiede una superficie anti corrosione a lunga durata.

L'ugello di uscita è adatto al collegamento ai tubi SML. Non è necessario un collegamento equipotenziale.

Versione:

| | |
|--|---|
| Sistema: | 125 |
| Chiusura antiodore: | incluso |
| Tipo di tenuta: | Guarnizione termosaldata |
| Guarnizione termosaldata sul rialzo: | Membrana impermeabilizzante (db) da incollare secondo norma DIN 18534 |
| Guarnizione termosaldata sul corpo base: | Bordo di connessione |
| Altezza dell'acqua di sbarramento: | 50 mm |

Caratteristiche generali:

| | |
|--------------------------|-----------|
| Larghezza nominale (DN): | 80 |
| Diámetro esterno (DA): | 83 |
| Norma: | EN 1253-1 |

Contenitore:

| | |
|-------------------|------|
| Numero di uscite: | 1 ST |
|-------------------|------|

Corpo base:

| | |
|---------------------------------|------------------------------|
| Materiale corpo base: | Ecoguss |
| Tipo di bocchettone: | laterale |
| Tipo di regolazione in altezza: | rialzo telescopico |
| Rialzo: | regolabile in tre dimensioni |

Caratteristiche di copertura:

| | |
|--------------------------------|------------------|
| Tipo di copertura: | Griglia Design |
| Design della griglia: | Kessel |
| Materiale della copertura : | Acciaio inox |
| Colore della copertura: | argento |
| Altezza rivestimento min.: | 10 mm |
| Altezza max. del rivestimento: | 24 mm |
| Classe di carico: | L 15 (EN 1253-1) |
| Lunghezza: | 120 mm |
| Larghezza: | 120 mm |
| Blocco: | Lock & Lift |

Griglia:

| | |
|--------------------------|--------------|
| Lunghezza del telaio: | 132 mm |
| Larghezza del telaio: | 132 mm |
| Materiale della cornice: | Acciaio inox |
| Materiale del rialzo: | ABS |