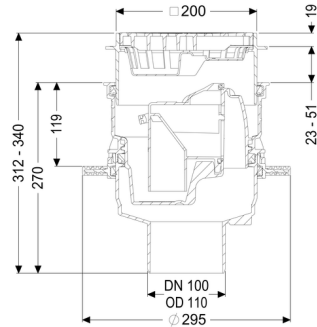
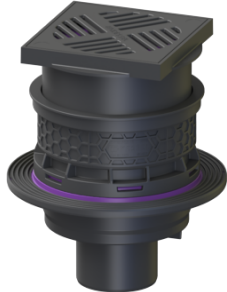


Scarico cantina universale Plus vert., nera, Chiusura antiodore, Imperm.



Informazioni sull'articolo

Cod. Art.: 29131
GTIN (EAN): 4026092096895
Gruppo di prezzo: 10

Descrizione

Lo scarico per cantina Universale Plus in materiale plastico viene utilizzato per il drenaggio delle acque di scarico non contenenti sostanze fecali ed è dotato di una chiusura antiodore estraibile e di un cestello raccolta fanghi. Copertura protettiva per la posa inclusa.

Lo scarico è impermeabile alla pressione idrica fino a 0,6 bar (MFPA Leipzig) e al radon (IAF Radioökologie GmbH).

Tipo di acque di scarico: acque di scarico senza sostanze fecali
Situazione di installazione: all'interno degli edifici – installazione nel pavimento

Versione:

Chiusura antiodore: incluso

Caratteristiche generali:

Larghezza nominale (DN): 100
Colore: nero
Norma: EN 1253

Dimensioni:

| | |
|--|--------|
| Altezza: | 270 mm |
| Dimensione di installazione – lunghezza: | 310 mm |
| Dimensione di installazione – larghezza: | 310 mm |
| Diametro: | 295 mm |

Contenitore:

| | |
|---------------------------------------|--------------|
| Larghezza nominale (DN) dell'uscita: | 100 |
| Larghezza nominale (DA) della uscita: | 110 |
| Profondità di posa: | 293 - 350 mm |

Corpo base:

| | |
|---------------------------------|--------------------|
| Tipo di bocchettone: | verticale |
| Tipo di regolazione in altezza: | rialzo telescopico |
| Gamma di regolazione: | 23 - 80 mm |

Caratteristiche di copertura:

| | |
|---|--------------------|
| Tipo di copertura: | Griglia a feritoia |
| Materiale della copertura : | Materiale plastico |
| Colore della copertura: | nero |
| Classe di carico: | K 3 (EN 1253-1) |
| Lunghezza: | 200 mm |
| Larghezza: | 200 mm |
| Altezza: | 25 mm |
| Cestello di raccolta fanghi: | sì |
| Capacità di scarico (l/s) con 10 mm di accumulo di acqua: | 1,4 l/s |
| Capacità di scarico (l/s) con 20 mm di accumulo di acqua: | 2,5 l/s |