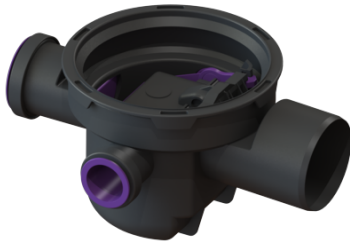


Corpo base, scarico per cantina DN 100, 3 ingressi, con chiusura antiodore



Informazioni sull'articolo

Cod. Art.: 29101
GTIN (EAN): 4026092085158
Gruppo di prezzo: 10

Vantaggi

- Chiusura antiodore integrata
- Cestello raccolta fanghi incluso

Descrizione

Il corpo base in materiale plastico è dotato di una chiusura antiodore removibile, di due ingressi DN 50 e di un ingresso DN 70 con tappo cieco.

Versione:

Chiusura antiodore:	incluso
Altezza dell'acqua di sbarramento:	60 mm

Caratteristiche generali:

Larghezza nominale (DN):	100
Diametro esterno (DA):	110
Norma:	EN 1253-1

Dimensioni:

Lunghezza:	380 mm
Larghezza:	285 mm
Altezza:	190 mm

Corpo base:

Materiale corpo base:	PP
Tipo di bocchettone:	laterale
Tipo di regolazione in altezza:	rialzo telescopico

Caratteristiche di copertura:

Cestello di raccolta fanghi:	no
Materiale del rialzo:	Materiale plastico
Capacità di scarico (l/s) con 20 mm di accumulo di acqua:	1,8 l/s