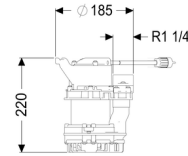
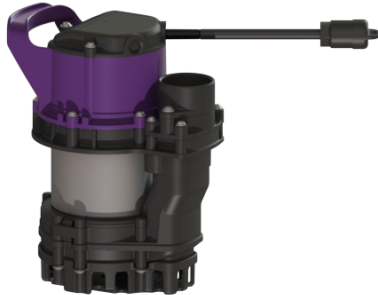


## Pompa ad immersione Aquadive GTF 500 res., senza interruttore a galleg., 10 m



### Informazioni sull'articolo

Cod. Art.: 280750

GTIN (EAN): 4026092082522

Gruppo di prezzo: 20

### Descrizione

Pompa ad immersione GTF 500 resistant per le acque di scarico non contenenti sostanze fecali

- Alloggiamento in materiale plastico/acciaio inox resistenti a corrosione e acidi
- resistente ai fluidi contenenti sale e alla condensa dei dispositivi a condensazione
- con cavo di collegamento a tenuta stagna incapsulato longitudinalmente
- con filtro di aspirazione rimovibile e maniglia
- con uscita in pressione verticale
- con girante libera per la massima sicurezza di funzionamento
- con aspirazione in piano integrata

Tipo di acque di scarico:

acque di scarico senza sostanze fecali

### Caratteristiche generali:

Materiale:

Materiale plastico

Norma:

EN 12050-2

### Dimensioni:

Lunghezza:

185 mm

Larghezza:

120 mm

Altezza:

220 mm

Raccordo di mandata: R 1 1/4"  
Passaggio libero: 10 mm

### Trasportatore:

Pompa: GTF 500  
Numero di pompe: 1  
Portata max.: 12 m<sup>3</sup>/h  
Prevalenza max.: 8 m  
Tensione di funzionamento: 230 V  
Frequenza di rete: 50 Hz  
Tipo di funzionamento: S1  
Potenza P1: 500 kW  
Potenza P2: 360 kW  
Numero di giri: 2.800 U/min  
Protezione necessaria (protezione di linea): C 16 A  
Temperatura materiale (permanente) max.: 40 °C  
Tipo di collegamento: Schuko a 2 poli  
Peso: 6 kg  
Tipo di girante: Girante libera  
Lunghezza del cavo di alimentazione della pompa: 10 m  
Corrente nominale: 2,5 A  
Tipo di protezione della pompa: IP 68 (3 m)  
Classe di protezione: I  
Tipo di cavo di collegamento della pompa: H07RN-F 3G 1,0 mm<sup>2</sup>  
Monitoraggio della temperatura: integrato  
Cos $\phi$  – fattore di potenza: 0,91  
Classe di isolamento: F

Lunghezza del cavo: 10 m