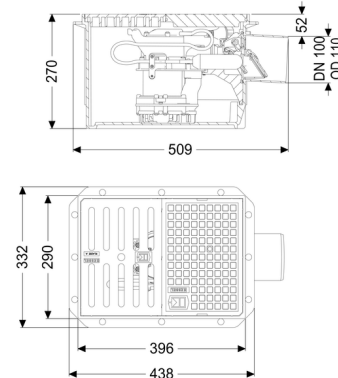
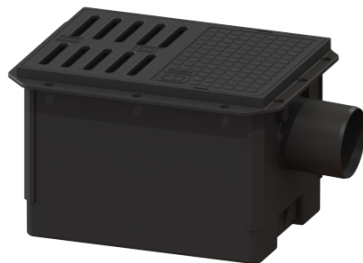


Impianto di pompaggio antiriflusso Pumpfix S DN 100, installazione più bassa, Griglia a feritoie



Informazioni sull'articolo

Cod. Art.: 280450
 GTIN (EAN): 4026092085530
 Gruppo di prezzo: 10

Vantaggi

- Drena in modo affidabile contro la pressione di riflusso
- Pompa a ciclo continuo con girante libera per la massima sicurezza di funzionamento
- Impianto adatto all'installazione nel calcestruzzo impermeabile

Descrizione

La stazione di pompaggio antiriflusso per acque di scarico non contenenti sostanze fecali è dotata di una pompa e di due valvole antiriflusso meccaniche, che si chiudono automaticamente in caso di riflusso.

In condizioni normali, il drenaggio avviene tramite la naturale pendenza verso la fognatura. Il drenaggio durante la fase di riflusso avviene tramite la pompa integrata contro la pressione di riflusso direttamente nella rete fognaria .

- Variante per l'installazione più bassa, a soli 50 mm dal bordo superiore della griglia al fondo del tubo di uscita

- Protezione antiriflusso a norma EN 13564, tipo 5

- Guarnizioni passanti 2 x DN 50 & 1 x DN 100 per ingressi e tubo per cavi incluse

- Pompa a ciclo continuo con girante libera per la massima sicurezza di funzionamento

- Incluso interruttore a galleggiante per la rilevazione del livello

Tipo di acque di scarico:

acque di scarico senza sostanze fecali

Versione:

Indicazione sulla profondità di posa

:

Variante installazione minima

Guarnizione termosaldada sul corpo base:	Flangia adesiva (adatta come barriera contro l'umidità)
Condizioni di consegna:	pronto per l'uso
Protezione antiriflusso:	Tipo 5
Numero di valvole meccaniche antiriflusso:	2

Caratteristiche generali:

Larghezza nominale (DN):	100
Diametro esterno (DA):	110
Norma:	EN 13564, EN 1253-1

Dimensioni:

Lunghezza:	510 mm
Larghezza:	332 mm
Altezza:	270 mm
Dimensione di installazione – lunghezza:	550 mm
Dimensione di installazione – larghezza:	350 mm

Contenitore:

Profondità di posa:	270 mm
---------------------	--------

Caratteristiche di copertura:

Tipo di copertura:	Piastra di copertura con griglia a feritoie
Colore della copertura:	nero
Funzione dello scarico:	sì
Classe di carico:	A 15 (EN 124)
Lunghezza:	396 mm
Larghezza:	290 mm

Griglia:

Lunghezza del telaio:	396 mm
Larghezza del telaio:	290 mm
Forma rialzo:	angolare
Capacità di scarico (l/s) con 20 mm di accumulo di acqua:	1,6 l/s

Trasportatore:

Pompa:	GTF 500
Numero di pompe:	1
Portata max.:	10 m ³ /h
Prevalenza max.:	8 m
Tensione di funzionamento:	230 V
Frequenza di rete:	50 Hz
Tipo di funzionamento:	S1
Potenza P1:	600 kW
Potenza P2:	360 kW
Numero di giri:	2.800 U/min
Protezione necessaria (protezione di linea):	C 16 A
Temperatura materiale (permanente) max.:	40 °C
Tipo di collegamento:	Schuko a 2 poli
Peso:	6 kg
Tipo di girante:	Girante libera
Lunghezza del cavo di alimentazione della pompa:	5 m
Corrente nominale:	2,7 A
Tipo di protezione della pompa:	IP 68
Classe di protezione:	I
Tipo di cavo di collegamento della pompa:	H07RN-F 3G 1,0 mm ²
Monitoraggio della temperatura:	integrato
Cos ϕ – fattore di potenza:	0,91
Classe di isolamento:	F