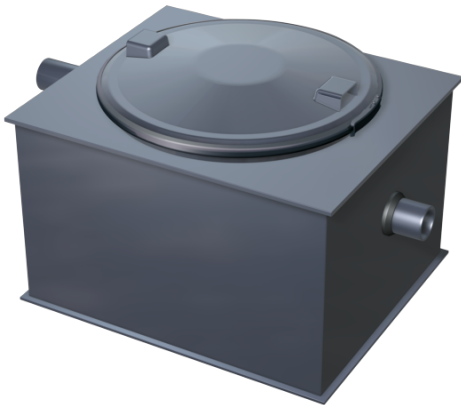


## Séparateur à sédiments EasySink free, NS 1



### Informations sur l'article

Numéro d'article: 97201/000

GTIN: 4026092026830

Groupe de remise: 60

### Avantages

- Étanche à l'eau, résistant aux eaux agressives
- Cuve étanche aux odeurs
- Fonctionnement ne nécessitant qu'un minimum d'entretien

### Description

Le séparateur à sédiments est adapté à une pose hors-sol à l'abri du gel. La cuve en composite (PE) résistante dans le temps est équipée d'un bac amovible (NS2 avec deux bacs) en composite. Un dispositif anti-odeur est monté dans la sortie. Un couvercle hermétique aux odeurs à fermeture à clip rapide facilite l'accès pour les travaux de nettoyage et d'entretien.

Matériau PE garanti 20 ans.

Type d'installation:

à l'intérieur du bâtiment – pose hors sol à l'abri du gel

### Variante:

Débouyage:

manuel avec tuyau d'aspiration

Dispositif anti-odeur:

compris

Taille nominale (NS):

1

État à la livraison:

Prêt au raccordement (raccordement des pièces de jonction à prévoir sur site)

### Caractéristiques générales:

Matériau:

PE

### Dimensions:

Surface de pose, longueur:

660 mm

Surface de pose, largeur:

400 mm

Hauteur de pose:

470 mm

Dimensions du conditionnement, longueur: 570 mm  
Dimensions du conditionnement, largeur: 400 mm

#### **Cuve:**

Diamètre nominal de l'arrivée (DN): 50  
Diamètre nominal de l'arrivée (DA): 50 mm  
Diamètre nominal de la sortie (DN): 50  
Diamètre extérieur de la sortie (DA): 50 mm  
Distance entre le tuyau d'arrivée et le fond de la cuve: 305 mm  
Distance entre le tuyau de sortie et le fond de la cuve: 195 mm  
Largeur hors tout de l'accès (LW): 305 mm  
Raccordement tuyaux d'arrivée et de sortie: Tuyaux en PE-HD selon DIN 19537, tuyaux en PVC et de moulage en fonte selon DIN 19534, PP ou AS

#### **Caractéristiques fonctionnelles:**

Type de couvercle: Couvercle  
Matériau du couvercle de recouvrement: Composite  
Couleur du couvercle: noir  
Longueur: 370 mm  
Largeur: 370 mm  
Étanchéité: anti-odeur  
Verrouillage: Fermeture à clip rapide

#### **Commande:**

Gestionnaire: non  
Volume du collecteur: 13 l