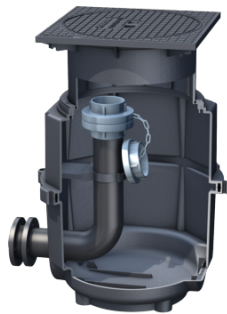


## Vidange directe LW 400, Raccord pour tuyau d'évacuation à gauche



### Informations sur l'article

Numéro d'article: 917420.50

GTIN: 4026092055557

Groupe de remise: 60

### Description

Vidange directe avec regard d'évacuation à gauche convenant pour le séparateur à graisses. Équipement par défaut à l'usine pour séparateurs à graisses à pose enterrée avec raccord d'évacuation directe, y compris regard d'évacuation LW 400

- avec raccord à bride DN 65, PN 10 (collet présoudé et bride) pour conduite d'aspiration à prévoir sur site
- avec dispositif d'accouplement Storz-B R 2 1/2" pour véhicule de pompage et de vidange
- avec système de regard LW 400, y compris couvercle KL. A/B/D verrouillé, profondeur de pose de 630 mm à 980 mm
- pour taille nominale NS 1 - NS 20
- sans séparateur à graisses

### Fourniture :

Dispositif d'aspiration installé pour l'évacuation conjuguée du débourbeur et du volume du séparateur. Cuve et raccord direct entièrement montés, conduite d'évacuation et raccord Storz B à prévoir sur site.

### Dimensions:

Largeur hors tout (LW): 400