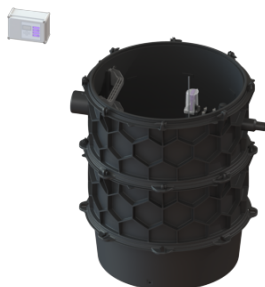


Station de relevage Aquapump XL Tronic, STZ 2500-S1, ATEX



Informations sur l'article

Numéro d'article: 8743015

GTIN: 4026092075692

Groupe de remise: 60

Avantages

- Sécurité maximale
- Pose flexible
- Adapté aux zones à risque d'explosion

Description

La station de relevage avec homologation ATEX pour eaux vannes et eaux grises est équipée d'une pompe submersible, d'un dispositif antiretour ainsi que d'un dispositif d'arrêt pour la conduite de refoulement. La cuve en polyéthylène (PE) résistante dans le temps intègre un compartiment de pompe ouvert (pose immergée) avec des options de raccordement universelles.

La commande est effectuée par un gestionnaire convivial qui peut être connecté en option à la gestion du bâtiment via un contact sec ou qui peut transmettre des messages d'alarme et de défauts via une interface GSM.

Grâce au système modulaire KESSEL, différentes variantes de module rehausse sont disponibles comme accessoires.

La chaîne de traction en acier inoxydable destinée au prélèvement par pompe doit être commandée en option en fonction de la profondeur d'installation sous la réf.:

680 528 = Longueur 2 m

680 529 = Longueur 3 m

680 530 = Longueur 4 m

680 531 = Longueur 5 m

Nature des eaux usées:

Type d'installation:

Eaux vannes

à l'extérieur des bâtiments – pose enterrée, à

l'intérieur du bâtiment – pose encastrée en dalle

Variante:

Nature du système:

Pose:

Dispositif d'arrêt:

Poste simple

Pose immergée

Dispositif d'arrêt en composite

Type de commande:	Gestionnaire
Dispositif antiretour:	intégré
Échelle d'accès:	oui
Remarque concernant la profondeur de pose:	en combinaison avec le module rehausse
Joint d'étanchéité pour la conduite d'aération et de ventilation (DN):	100 mm
Joint traversant du conduit pour câbles (DN):	100 mm
État à la livraison:	Prémonté pour le montage final à prévoir sur site (montage des pompes et capteurs ainsi que le raccordement du gestionnaire à prévoir sur site)

Caractéristiques générales:

Couleur:	noir
Norme:	EN 12050-1

Dimensions:

Longueur:	1 240 mm
Largeur:	1 240 mm
Hauteur:	1 416 mm

Cuve:

Nombre d'arrivée:	1 ST
Diamètre nominal de l'arrivée (DN):	150
Diamètre nominal de l'arrivée (DA):	160 mm
Perçage maximal de l'arrivée (DN):	150 mm
Distance entre le tuyau d'arrivée et le fond de la cuve:	1 054 mm
Distance du milieu du tube de sortie jusqu'au fond de la cuve:	1 134 mm
Distance du milieu du tube d'arrivée jusqu'au fond de la cuve:	1 134 mm
Volume utile:	310 l
Refoulement:	horizontal
Diamètre nominal de refoulement (DN):	50 mm
Diamètre extérieur (DA) de refoulement:	63 mm
Étanchéité aux eaux souterraines à partir du point bas de la cuve:	3 000 mm
Largeur hors tout de la cuve (LW):	1 000 mm

Aide à l'installation:

Pompe:	STZ 2500
Nombre de pompes:	1

Capacité de refoulement maxi:	21 m ³ /h
Hauteur de relevage maxi:	33 m
Mode de fonctionnement:	S1
Puissance P1:	2,5 kW
Puissance P2:	1,9 kW
Régime:	2 900 U/min
Température maximale du fluide refoulé (refoulement ininterrompu):	40 °C
Type de raccord:	Raccordement direct
Poids:	33 kg
Type de roue:	Couteaux
Longueur du câble d'alimentation de la pompe:	10 m
Courant nominal:	4,4 A
Catégorie de protection de la pompe:	IP 68 (20 m)
Classe de protection:	I
Type de câble d'alimentation de la pompe:	H07RN8-F 6G, 1,5 mm ²
Surveillance de la température:	intégré
Facteur de puissance Cos phi:	0,83
Classe d'isolation:	H

Commande:

Gestionnaire:	Comfort
Tension de service:	400 V
Fréquence du réseau:	50 Hz
Système d'autodiagnostic (SDS):	oui
Pile de sauvegarde:	oui
Écran d'affichage à plusieurs lignes:	oui
Fonction journal:	oui
Interface GSM:	oui
Contact sec:	oui
Fusible requis (Protection de la ligne):	3 x C 16 A
Disjoncteur du moteur:	oui
Type de protection du gestionnaire:	IP 54
Longueur du câble d'alimentation du gestionnaire:	0 m
Type de détection du niveau:	hydrostatique
Nature de détection du niveau:	Sonde de niveau
Dispositif d'alarme:	Sonde de niveau