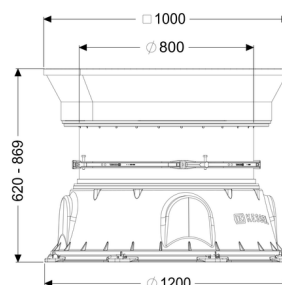
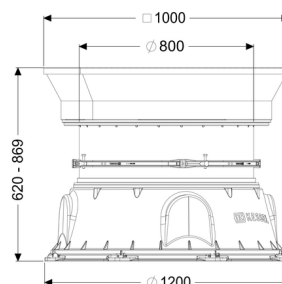
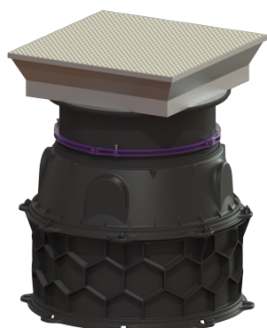


## Module rehausse LW 1000 enterré Accès LW 800, 620-869 mm, Classe B



### Informations sur l'article

Numéro d'article: 8740141

GTIN: 4026092070079

Groupe de remise: 60

### Avantages

- Assemblage modulaire avec de simples segments de liaison et des pièces intermédiaires de 250 et 500 mm de haut
- Structure alvéolaire innovante
- Pose dans la nappe phréatique jusqu'à une profondeur de 3000 mm
- Rehausse télescopique disponible en LW 600 et LW 800 de la classe K 3 à la classe D
- Idéal pour le perçage jusqu'à DN 150
- Résistant aux poussées verticales

### Description

Le module rehausse pour la pose sèche ou immergée est équipé de barres d'accès installées conformément aux normes DIN EN 13101 et BGR 177, de tous les joints et pièces de raccord nécessaires ainsi que d'un cône avec rehausse télescopique. Les pièces intermédiaires (PE) en composite résistant dans le temps permettent différentes possibilités de raccordement.

Le système modulaire KESSEL permet d'assembler en toute flexibilité les pièces intermédiaires, le cône, la rehausse et le couvercle de recouvrement.

Type d'installation: à l'extérieur des bâtiments – pose enterrée  
État à la livraison: Partiellement pour le montage à prévoir sur site (échelle d'accès prémonté en usine)

### Caractéristiques générales:

Couleur: noir  
Norme: EN 13598-2  
Homologation: Z-42.1-527

### Dimensions:

Longueur: 1 200 mm  
Largeur: 1 200 mm

### Cuve:

Perçage maximal de l'arrivée (DN): 150 mm  
Profondeur de pose: 620 - 869 mm  
Étanchéité aux eaux souterraines à partir du point bas de la cuve: 3 000 mm  
Largeur hors tout de la cuve (LW): 1 000 mm  
Largeur hors tout de l'accès (LW): 800 mm  
Type de réglage de la hauteur: Rehausse télescopique

### Caractéristiques fonctionnelles:

Type de couvercle: Couvercle polygonale  
Matériau du couvercle de recouvrement: Acier inoxydable  
Classe de charge: B 125 (EN 124)  
Longueur: 1 096 mm  
Largeur: 1 005 mm  
Hauteur: 245 mm  
Étanchéité: étanche à l'eau  
Surface: antidérapant  
Verrouillage: verrouillé