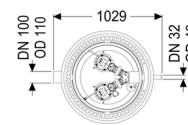
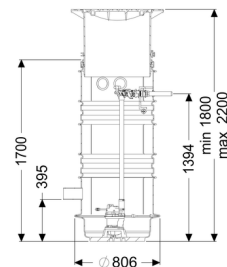
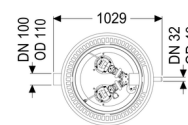
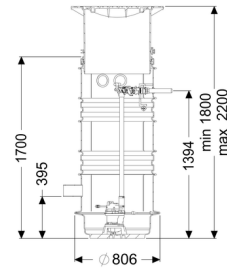
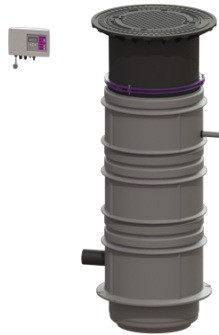


## Station relevage Aquapump Medium Duo, GTF 1200, 1800-2250 mm, B



### Informations sur l'article

Numéro d'article: 826831B

GTIN: 4026092045671

Groupe de remise: 60

### Avantages

- Sécurité maximale
- Pose flexible
- Système de regard LW 600, convient à une pose enterrée

### Description

La station de relevage pour eaux grises est équipée d'une pompe submersible ainsi que d'un dispositif antiretour. Le système de regard LW 600 en polyéthylène (PE-LLD) résistant dans le temps sert de cuve et intègre un compartiment de pompe ouvert et des options de raccordement universelles. Les fermetures rapides permettent le démontage facile des composants intégrés.

La commande est effectuée au choix par un gestionnaire convivial qui peut être connecté en option à la gestion du bâtiment via un contact sec ou qui peut transmettre des messages d'alarme et de défauts via une interface GSM.

Nature des eaux usées:

Eaux grises

Type d'installation: à l'extérieur des bâtiments – pose enterrée

### Variante:

Nature du système:	Poste double
Pose:	Pose immergée
Type de commande:	Gestionnaire
Dispositif antiretour:	intégré
Joint d'étanchéité pour la conduite d'aération et de ventilation (DN):	100 mm
Joint traversant du conduit pour câbles (DN):	100 mm
État à la livraison:	Construction modulaire pour le montage à prévoir sur site

### Caractéristiques générales:

Couleur:	gris
Norme:	EN 12050-2

### Dimensions:

Longueur:	806 mm
Largeur:	806 mm

### Cuve:

Nombre d'arrivée:	1 ST
Diamètre nominal de l'arrivée (DN):	150
Diamètre nominal de l'arrivée (DA):	160 mm
Distance entre le tuyau d'arrivée et le fond de la cuve:	400 mm
Distance du milieu du tube de sortie jusqu'au fond de la cuve:	1 394 mm
Distance du milieu du tube d'arrivée jusqu'au fond de la cuve:	455 mm
Diamètre de fourreau pour câbles (DN):	100 mm
Refoulement:	horizontal
Diamètre nominal de refoulement (DN):	32 mm
Diamètre extérieur (DA) de refoulement:	40 mm
Profondeur de pose:	1 800 - 2 250 mm
Raccord de purge d'air (DN):	100 mm
Étanchéité aux eaux souterraines à partir du point bas de la cuve:	2 000 mm
Largeur hors tout de la cuve (LW):	600 mm
Largeur hors tout de l'accès (LW):	600 mm
Système de regard:	LW 600

Type de réglage de la hauteur: Rehausse télescopique

### Caractéristiques fonctionnelles:

Type de couvercle: Couvercle ronde  
Matériau du couvercle de recouvrement: Fonte grise  
Couleur du couvercle: noir  
Classe de charge: B 125 (EN 124)  
Longueur: 648 mm  
Largeur: 648 mm  
Hauteur: 103 mm  
Verrouillage: non verrouillable

### Aide à l'installation:

Pompe: GTF 1200  
Nombre de pompes: 2  
Capacité de refoulement maxi: 15,5 m<sup>3</sup>/h  
Hauteur de relevage maxi: 9 m  
Mode de fonctionnement: S1  
Puissance P1: 1,4 kW  
Puissance P2: 0,84 kW  
Régime: 2 650 U/min  
Température maximale du fluide refoulé (refoulement ininterrompu): 40 °C  
Type de raccord: Fiche avec détrompeur  
Poids: 10 kg  
Type de roue: Roue vortex  
Longueur du câble d'alimentation de la pompe: 10 m  
Courant nominal: 6,2 A  
Catégorie de protection de la pompe: IP 68 (3 m)  
Classe de protection: I  
Type de câble d'alimentation de la pompe: H07RN-F 3G, 1,0 mm<sup>2</sup>  
Surveillance de la température: intégré  
Facteur de puissance Cos phi: 0,98  
Classe d'isolation: F

### Commande:

Gestionnaire: Comfort  
Tension de service: 230 V  
Fréquence du réseau: 50 Hz  
Système d'autodiagnostic (SDS): oui  
Pile de sauvegarde: oui  
Écran d'affichage à plusieurs lignes: oui  
Fonction journal: oui  
Port USB: oui

Interface GSM:	oui
Contact sec:	en option
Fusible requis (Protection de la ligne):	C 16 A
Type de protection du gestionnaire:	IP 54
Longueur du câble d'alimentation du gestionnaire:	1,4 m
Type de détection du niveau:	pneumatique
Nature de détection du niveau:	Cloche
Dispositif d'alarme:	Sonde optique