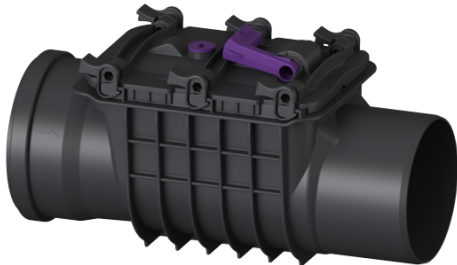


Clapet antiretour Staufix Basic DN 150, Type 1, avec verrouillage d'urgence



Informations sur l'article

Numéro d'article: 72150

GTIN: 4026092002377

Groupe de remise: 10

Avantages

- Transformation facile grâce aux kits convertibles
- Clapet antirongeurs en option pour encore plus de sécurité
- Maintenance et nettoyage rapides et sans outils

Description

Le clapet antiretour pour eaux usées sans matières fécales est équipé d'un clapet mécanique qui ferme automatiquement en cas de reflux et qui sert simultanément de verrouillage d'urgence à actionnement manuel.

Le système modulaire KESSEL permet aisément d'ajouter un second clapet antiretour aux systèmes existants.

Nature des eaux usées:

Eaux grises

Type d'installation:

à l'intérieur du bâtiment – sur la conduite d'évacuation des eaux usées hors sol

Variante:

Battant en acier inoxydable pour protection anti rongeurs:

non

Verrouillage d'urgence:

oui

État à la livraison:

prêt au raccordement

Protection antiretour:

Type 1

Nombre de clapets antiretours mécaniques:

1

Caractéristiques générales:

Diamètre nominal (DN):

150

Diamètre extérieur (DA):

160

Norme:

EN 13564

Dimensions:

Longueur:	450 mm
Largeur:	200 mm
Hauteur:	280 mm
Hauteur de chute:	9 mm
Verrouillage du couvercle:	Fermeture rapide