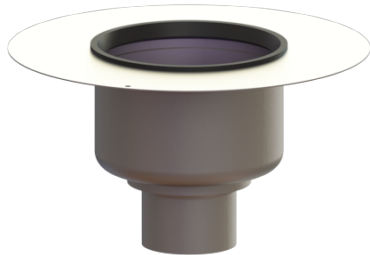


Corps de base Ferrofix, Ø 110 vertical



Informations sur l'article

Numéro d'article: 55600-KF

GTIN: 4026092090817

Groupe de remise: 70

Description

Associé à une rehausse du système 200, le corps de base Ferrofix en acier inoxydable est un dispositif d'écoulement ponctuel équipé d'un dispositif anti-odeur amovible ainsi que d'un joint à lèvres et d'un cache de chantier.

La bride de compression sert à la pose de bandes d'étanchéité en composite et en élastomère et de bandes d'étanchéité en bitume fluidifié. Le raccord d'écoulement est adapté au raccordement sur des tuyaux en fonte. Une liaison équipotentielle n'est pas requise.

Variante:

Systeme:	200
Dispositif anti-odeur:	compris
Nature d'étanchéité:	étanchéité composite
Étanchéité sur le corps de base:	Bride à coller
Garde d'eau:	70 mm

Caractéristiques générales:

Diamètre nominal (DN):	100
Norme:	EN 1253-1

Dimensions:

Longueur:	420 mm
Largeur:	420 mm
Hauteur:	231 mm

Cuve:

Nombre de sortie: 1 ST

Corps de base:

Matériau corps de base: Acier inoxydable 304
Type de raccordement: vertical